

**CURSO DE BACHARELADO
EM SISTEMAS DE
INFOMACÃO**

SISTEMAS DE INFORMAÇÃO

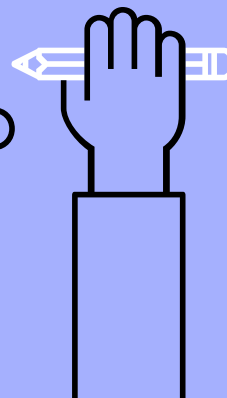
Pra quê?

MATRIZ CURRICULAR

Semestre	Cod	Componente Curricular	Cred	Carga Horária				Pré-requisitos
				T	P	E	Total	
1	CAL1	Cálculo I	4	80			80	-
	PRES	Probabilidade e Estatística	4	80			80	-
	FSIN	Fundamentos de Sistemas de Informação	4	80			80	-
	INGI	Inglês Instrumental	2	40			40	-
	LOGM	Lógica Matemática	2	40			40	-
	TWEB	Tecnologias Web	4	20	60		80	-
Carga Horária Parcial			20				400	
2	MTC	Metodologia do Trabalho Científico	4	40	40		80	-
	INTA	Introdução à Administração	2	40			40	-
	LLPR	Lógica e Linguagem de Programação	6	20	100		120	1-LOGM
	ARQC	Arquitetura de Computadores	4	60	20		80	1-FSIN
	REDC1	Redes de Computadores I	4	40	40		80	-
Carga Horária Parcial			20				400	
3	PEED	Programação Estruturada e Estrutura de Dados	4	40	40		80	2-LLPR
	GERE	Gerência de Redes	4	40	40		80	2-REDC1
	BD1	Banco de Dados I	4	40	40		80	-
	ICF	Introdução à Contabilidade e Finanças	4	80			80	-
	SOP	Sistemas Operacionais	4	60	20		80	2-ARQC

MATRIZ CURRICULAR

4	SAEP	Sociologia Aplicada e Ética Profissional	2	40			40	-
	DEM	Design e Multimídia	2	20	20		40	-
	PDI	Processamento Digital de Imagens	4	20	60		80	1-CAL1
	POO	Programação Orientada a Objetos	4	20	60		80	3-PEED
	SDIS	Sistemas Distribuídos	4	40	40		80	3-SOP
	CAA	Construção e Análise de Algoritmos	4	40	40		80	-
Carga Horária Parcial			20				400	
5	BD2	Banco de Dados II	4	20	60		80	3-BD1
	ENGS	Engenharia de Software	4	40	40		80	4-POO
	IHC	Interface Homem-Computador	4	60	20		80	4-POO
	PWEB1	Programação Web I	4	20	60		80	1-TWEB; 4-POO
	GERP	Gerência de Projetos	2	40			40	-
	LINF	Legislação e Informática	2	40			40	-
Carga Horária Parcial			20				400	
6	COME	Comércio Eletrônico	2	40			40	-
	APSI	Análise e Projeto de Sistemas	4	60	20		80	5-ENGS
	MKT	Marketing	2	40			40	-
	PRIN1	Projeto Integrador I	4	20	60		80	4-BD1; 4-POO
	PWEB2	Programação Web II	4	20	60		80	5-PWEB1
	REDC2	Redes de Computadores II	4	40	40		80	2-REDC1
Carga Horária Parcial			20				400	



MATRIZ CURRICULAR

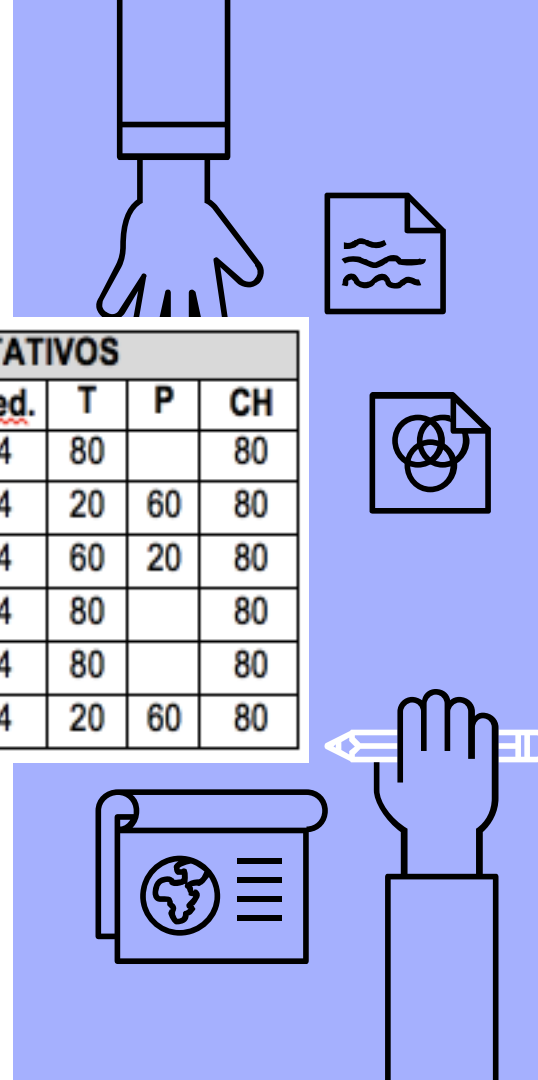
7	LDS	Laboratório de Desenvolvimento de Sistemas	4	20	60		80	6-APSI
	GOT1	Governança de Tecnologia da Informação	4	80			80	-
	ICOM	Inteligência Computacional	4	30	50		80	-
	PRIN2	Projeto Integrador II	4	20	60		80	6-PRIN1; 5-PWEB1
	SAD	Sistemas de Apoio à Decisão	4	80			80	-
Carga Horária Parcial			20				400	
8	ASSI	Auditoria e Segurança de Sistemas de Informação	2	40			40	-
	PDM	Programação para Dispositivos Móveis	4	20	60		80	-
	EMP	Empreendedorismo	2	40			40	-
	IDJD	Introdução ao Desenvolvimento de Jogos Digitais	4	40	20		80	-
	OPT	Optativa	4				80	-
	RSA	Responsabilidade Social e Ambiental	2	40			40	-
	TCC	Trabalho de Conclusão de Curso	2	20	20		40	-
Carga Horária Parcial			20				400	

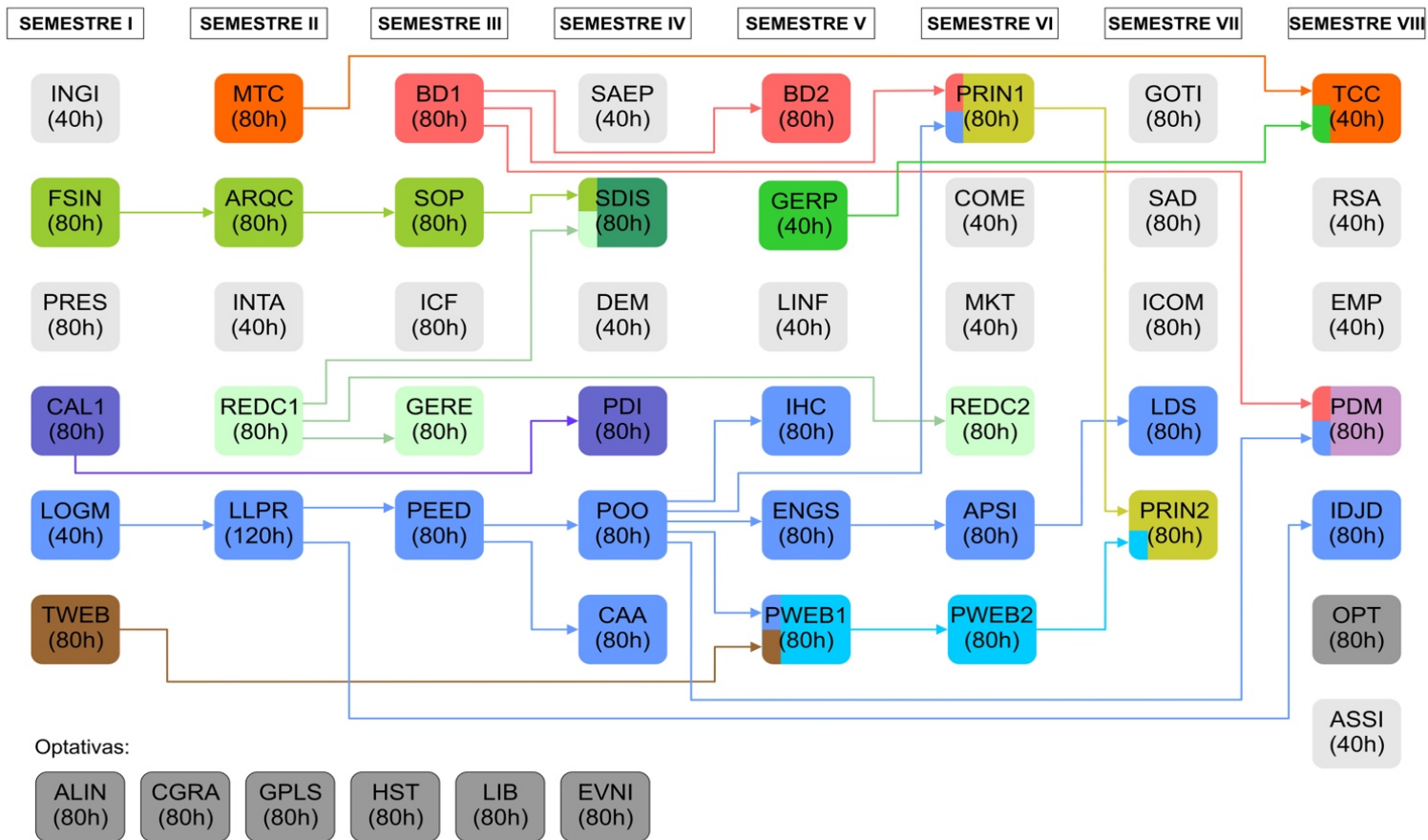
Carga Horária do Curso	
CH Disciplinas Obrigatórias	3.200
CH Atividades Complementares	200
CH TOTAL OBRIGATÓRIA	3.400

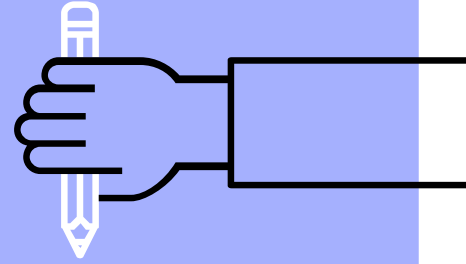


MATRIZ CURRICULAR (OPTATIVOS)

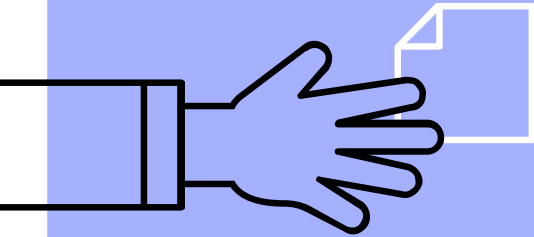
DISCIPLINAS DO NÚCLEO DE CONTEÚDOS OPTATIVOS					
Cód.	NOME	Cred.	T	P	CH
ALIN	Álgebra Linear	04	80		80
CGRA	Computação Gráfica	04	20	60	80
GPSL	Gerenciamento de Projetos em Softwares Livres	04	60	20	80
HST	Higiene e Segurança do Trabalho	04	80		80
LIB	Libras	04	80		80
EVNI	Engenharia de Vendas e Negócios de Informática	04	20	60	80

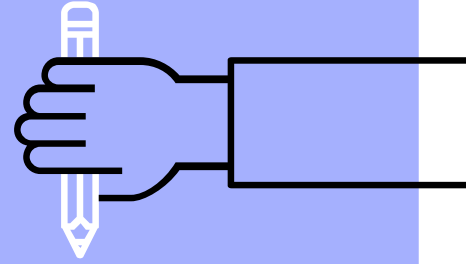




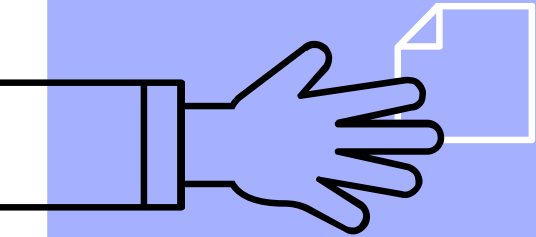


PROJETO INTEGRADOR

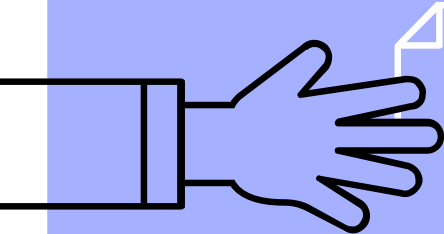
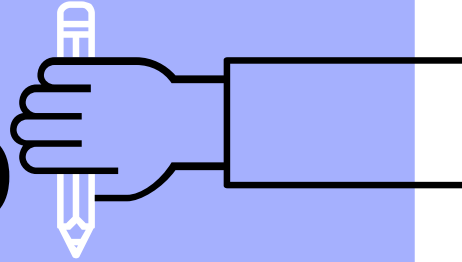




PIBIT, PIBIC E PAPEX



**CASI - CENTRO
ACADÊMICO DE
SISTEMAS DE
INFORMAÇÃO**



Obrigado!

Alguma pergunta?

