



INSTITUTO FEDERAL
Ceará
Campus Itapipoca



ENSINO REMOTO

no IFCE campus Itapipoca

CALENDÁRIOS - INFORMAÇÕES

- **Portaria Nº 316/GABR/REITORIA**
- Reitoria suspende as atividades acadêmicas presenciais nos campi do IFCE no período de 16 a 20/03/2020.
- **Ofício-Circular Nº 04/2020/PROEN/REITORIA-IFCE**
- Proen orienta a execução das atividades de ensino, em caráter excepcional, até 20/03/2020.
- **Resolução Nº 7/CONSUP/IFCE**
- Conselho superior do IFCE suspende os calendários letivos em todos os campi.
- **Resolução Nº 9/CONSUP/IFCE**
- Consup aprova ad referendum a suspensão dos calendários letivos de todos os campi durante o período de 2 a 31/05/2020.
- **RESOLUÇÃO Nº 11, DE 31 DE MAIO DE 2020**
- Aprova os procedimentos para o retorno às aulas dos *campi* do Instituto Federal de Educação, Ciência e Tecnologia do Ceará (IFCE), de forma remota e gradativa, e adota novas providências



RESOLUÇÃO Nº 11, DE 31 DE MAIO DE 2020

- Aprova os procedimentos para o retorno às aulas dos *campi* do Instituto Federal de Educação, Ciência e Tecnologia do Ceará (IFCE), de forma remota e gradativa, e adota novas providências.
- O *campus* deverá apresentar à Reitoria, até o dia 12 de junho de 2020, o resultado de sua análise, assim como o planejamento para início da retomada gradativa das aulas remotas dos cursos ofertados no âmbito do ensino.



PRINCIPAIS AÇÕES

Realização de 16 reuniões locais entre maio e início de junho;

Aplicação de questionário pela internet e telefonemas;

Reunião dos coordenadores dos cursos com as turmas;

Levantamento pelo acadêmico dos alunos que iriam aderir ao ensino remoto;

Realização de momentos de ambientação para os alunos dos anos/semestres finais;

Divulgação de tutoriais para os estudantes: google classroom, google meet, e-mail institucional



PRINCIPAIS AÇÕES

Encontro para diálogos pedagógicos;

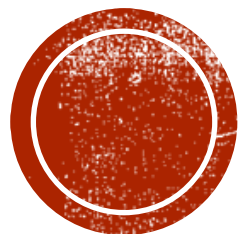
Criação da sala virtual para ambientação dos estudantes;

Criação da sala virtual para professores com recursos para as aulas remotas;

Divulgação dos e-mails institucionais dos estudantes;

Início do levantamento para necessidades de chips com planos de 20 gb para os estudantes.





PLANEJAMENTO PARA RETOMADA GRADATIVA DOS CALENDÁRIOS ACADÊMICOS 2020.1, DE FORMA REMOTA.

IFCE CAMPUS ITAPIPOCA

O QUE FOI CONSIDERADO PARA REORGANIZAÇÃO?



A necessidade de se considerar o tempo necessário para planejamento docente de forma que possam ministrar as aulas remotamente;



O tempo necessário para que os estudantes possam assimilar o que é ensinado e aprendido;



A necessidade de determinar quais componentes curriculares serão contemplados na segunda fase e quais ficarão suspensos tendo em vista o tempo de execução, uma vez que não é possível ofertar todos os componentes curriculares em um curto espaço de tempo;



E, ainda, a observância da natureza teórico-prático de cada componente curricular.



RETOMADA DOS CALENDÁRIOS SE DARÁ EM TRÊS FASES

FASE	Período Letivo	Previsão de início	Previsão de Término
1 ^a	2020.1	15/06/2020	02/09/2020
2 ^a	2020.1	22/07/2020	02/09/2020
3 ^a	2020.1 e 2020.2	14/09/2020	18/12/2020

1^a fase – turmas concluintes;

2^a fase: retomada gradual em todos os semestres;

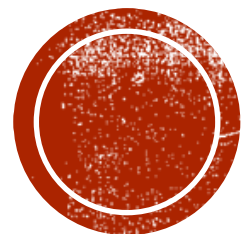
3^a fase: a ser planejada.



ATENDIMENTO 1ª FASE:

Curso	Semestre	Total de alunos na turma	Total de alunos que aderiram ao ensino remoto
Técnico Integrado em Edificações	7º	29	29
Técnico Integrado em Mecânica	7º	25	24
Técnico Integrado em Mecânica	8º	9	6
Técnico Subsequente em Edificações	4º	12	7





ATENDIMENTO 2^a FASE

Proposta – Ensino Remoto Emergencial

▪ Curso técnico integrado em informática

TÉCNICO INTEGRADO EM INFORMÁTICA			
SEMESTRE	CH Semanal (h)	CH Total (h)	Nº de disciplinas
1	8,8	58,0	3
3	27,6	182,0	6



Proposta – Ensino Remoto Emergencial

▪ Curso técnico em mecânica

TÉCNICO INTEGRADO EM MECÂNICA			
SEMESTR E	CH Semanal (h)	CH Total (h)	Nº de disciplina s
1	11,2	74	3
3	20,3	134	4
5	21,8	144	4
7	26,5	244	9

TÉCNICO SUBSEQUENTE EM MECÂNICA			
SEMESTR E	CH Semanal (h)	CH Total (h)	Nº de disciplina s
1	5,8	38	2
2	12,7	84	3
3	12,1	80	3
4	3,9	26	1



Proposta – Ensino Remoto Emergencial

▪ Curso técnico em edificações

TÉCNICO INTEGRADO EM EDIFICAÇÕES

SEMESTR E	CH Semanal (h)	CH Total (h)	Nº de disciplina s
1	14,7	97	4
3	22,7	150	5
5	16,1	106	4
7	31,7	292	10
RETIDOS	5,5	36,0	1

TÉCNICO SUBSEQUENTE EM EDIFICAÇÕES

SEMESTR E	CH Semanal (h)	CH Total (h)	Nº de disciplina s
1	8,2	54,0	2
2	3,9	26,0	1
3	13,9	92,0	2
4	27,8	256,0	9



Proposta – Ensino Remoto Emergencial

▪ Licenciatura em Física

LICENCIATURA EM FÍSICA			
SEMESTRE	CH Semanal (h)	CH Total (h)	Nº de disciplinas
1	12,4	82,0	2
3	7,9	52,0	1
4	15,8	104,0	2



Proposta – Ensino Remoto Emergencial

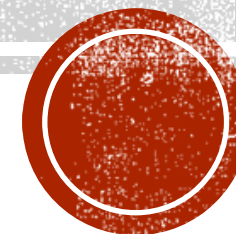
▪ Licenciatura em Música

LICENCIATURA EM MÚSICA			
SEMESTRE	CH Semanal (h)	CH Total (h)	Nº de disciplinas
1	10,3	68,0	1



**QUADROS - SÍNTESE.
CARGAS HORÁRIAS DOS COMPONENTES CURRICULARES A
SEREM DESENVOLVIDOS NA FORMA REMOTA DE ENSINO
(2ª FASE)**

Campus Itapipoca



Curso técnico em Informática

<i>Curso</i>	<i>Nível de Ensino</i>	<i>Semestre</i>	<i>Componente Curricular</i>	<i>Docente</i>	<i>Carga horária ministrada até 20/03/2020</i>	<i>Carga horária a ser concluída</i>
Integrado em Informática	Médio	1º	INTRODUÇÃO AO CURSO E ORIENTAÇÃO PROFISSIONAL	JEFFERSON MAIA DE SOUSA	6h	14h
Integrado em Informática	Médio	1º	HISTÓRIA I	JOSÉ AIRTON DE FARIAS	6h	14h
Integrado em Informática	Médio	1º	GEOGRAFIA I	SHEYLLA KELLY PAULINO NOUGUEIRA	10h	30h
Integrado em Informática	Médio	3º	EDUCAÇÃO FÍSICA II	ANDRÉ IGOR FONTELES	14h	26h
Integrado em Informática	Médio	3º	FÍSICA II	FRANCISCO ROBERTO OLIVEIRA DA SILVA	26h	44h
Integrado em Informática	Médio	3º	LÍNGUA INGLESA I	JARDAS DE SOUSA SILVA	8h	32h
Integrado em Informática	Médio	3º	HISTÓRIA III	JOSÉ AIRTON DE FARIAS	12h	28h
Integrado em Informática	Médio	3º	ARTES II	MARCELO ANDERSON DA COSTA HOLANDA	14h	26h
Integrado em Informática	Médio	3º	LÍNGUA PORTUGUESA III	SAULO GARCIA	14h	26h



Curso técnico em Mecânica

<i>Curso</i>	<i>Nível de Ensino</i>	<i>Semestre</i>	<i>Componente curricular</i>	<i>Docente</i>	<i>Carga horária ministrada até 20/03/2020</i>	<i>Carga horária a ser concluída</i>
Técnico Integrado em Mecânica	Médio	1º	20201.26101.1 - ARTES I	LIA RAQUEL MONTEIRO SANTOS VENTURIERI	12h	28h
Técnico Integrado em Mecânica	Médio	1º	20201.26101.1 - INTRODUÇÃO AO CURSO E ORIENTAÇÃO PROFISSIONAL	JAYNA KÁTIA DIONISIO DOS SANTOS	6h	14h
Técnico Integrado em Mecânica	Médio	1º	20201.26101.1 - QUÍMICA I	SEBASTIÃO JUNIOR TEIXEIRA VASCONCELOS	12h	28h
Técnico Integrado em Mecânica	Médio	3º	20201.26101.3 - BOMBAS	ALESSANDRO JACINTO RODRIGUES DE CARVALHO	14h	26h
Técnico Integrado em Mecânica	Médio	3º	20201.26101.3 - EDUCAÇÃO FÍSICA II	ANDRÉ IGOR FONTELES	14h	26h
Técnico Integrado em Mecânica	Médio	3º	20201.26101.3 - FÍSICA II	FRANCISCO ROBERTO OLIVEIRA DA SILVA	24h	56h
Técnico Integrado em Mecânica	Médio	3º	20201.26101.3 - QUÍMICA III	SEBASTIÃO JUNIOR TEIXEIRA VASCONCELOS	14h	26h
Técnico Integrado em Mecânica	Médio	5º	20201.26101.5 - CONTROLE DA QUALIDADE	ELIONE MOURA CARLOS	10h	30h
Técnico Integrado em Mecânica	Médio	5º	20201.26101.5 - RESISTÊNCIA DOS MATERIAIS	ERILSON DE SOUSA BARBOSA	22h	58h
Técnico Integrado em Mecânica	Médio	5º	20201.26101.5 - BIOLOGIA III	MARCELO AGUIAR TÁVORA	10h	30h
Técnico Integrado em Mecânica	Médio	5º	20201.26101.5 - EDUCAÇÃO FÍSICA V	SYMON TIAGO BRANDÃO DE SOUZA	14h	26h



Técnico Subsequente em Mecânica	Técnico	1º	20201.26201.1N - INTRODUÇÃO AO CURSO E ORIENTAÇÃO PROFISSIONAL	JAYNA KÁTIA DIONISIO DOS SANTOS	6h	14h
Técnico Subsequente em Mecânica	Técnico	1º	20201.26201.1N - GESTÃO AMBIENTAL	MARCELO AGUIAR TÁVORA	16h	24h
Técnico Subsequente em Mecânica	Técnico	2º	20201.26201.2N - PLANEJAMENTO E CONTROLE DA PRODUÇÃO	BRENO ANDERSON LEITAO URSULINO	10h	30h
Técnico Subsequente em Mecânica	Técnico	2º	20201.26201.2N - RESISTÊNCIA DOS MATERIAIS	ERILSON DE SOUSA BARBOSA	12h	28h
Técnico Subsequente em Mecânica	Técnico	3º	20201.26201.3N - DIREITOS HUMANOS, ÉTICA E PLURALIDADE NAS ORGANIZAÇÕES	JOHN KARLEY DE SOUSA AQUINO	14h	26h
Técnico Subsequente em Mecânica	Técnico	3º	20201.26201.3N - MÁQUINAS TÉRMICAS	PAULO ROBERTO SANTOS BOMFIM	8h	32h
Técnico Subsequente em Mecânica	Técnico	3º	20201.26201.3N - PRINCÍPIOS DE MANUTENÇÃO DE MÁQUINAS E EQUIPAMENTOS	ROBERTO DE OLIVEIRA	10h	22h
Técnico Subsequente em Mecânica	Técnico	4º	20201.26201.4N - EMPREENDEDORISMO	ELIONE MOURA CARLOS	14h	26h
Técnico Subsequente em Mecânica	Médio	2º	BOMBAS E TUBULAÇÕES	ALESSANDRO JACINTO RODRIGUES DE CARVALHO	14h	26h



Curso Técnico em Edificações

<i>Curso</i>	<i>Nível de Ensino</i>	<i>Semestre</i>	<i>Componente curricular</i>	<i>Docente</i>	<i>Carga horária ministrada até 20/03/2020</i>	<i>Carga horária a ser concluída</i>
Técnico Integrado em Edificações	Médio	3º	EDUCAÇÃO FÍSICA III	ANDRE IGOR FONTELES	12h	28h
Técnico Integrado em Edificações	Médio	5º	MATEMÁTICA IV	CLODOMIR SILVA LIMA NETO	14h	26h
Técnico Integrado em Edificações	Médio	3º	EMPREENDEDORISMO	ELIONE MOURA CARLOS	8h	12h
Técnico Integrado em Edificações	Médio	1º	ARTES I	JOÃO VICTOR MIRANDA LEÃO DOS SANTOS	14h	26h
Técnico Integrado em Edificações	Médio	3º	TECNICAS DA CONSTRUÇÃO CIVIL	LARISSA DE FREITAS GONÇALVES	28h	52h
Técnico Integrado em Edificações	Médio	-	CANTEIRO DE OBRAS (TURMA DE RETIDOS)	MÁRCIA MORAIS SOUSA	4h	16h
Técnico Integrado em Edificações	Médio	1º	INTRODUÇÃO AO CURSO E ORIENTAÇÃO PROFISSIONAL	MÁRCIA MORAIS SOUSA	5h	15h
Técnico Integrado em Edificações	Médio	3º	LÍNGUA PORTUGUESA III	NADYA BRITO GURGEL CORREIA DUTRA	10h	30h
Técnico Integrado em Edificações	Médio	3º	ARTES II	RENATO MENDES ROSA	14h	26h
Técnico Integrado em Edificações	Médio	5º	LINGUA PORTUGUESA IV	SAULO GARCIA	12h	28h
Técnico Integrado em Edificações	Médio	1º	QUÍMICA I	SEBASTIÃO JUNIOR TEIXEIRA VASCONCELOS	12h	28h
Técnico Integrado em Edificações	Médio	1º	GEOGRAFIA I	SHEILA KELLY PAULINO NOGUEIRA	12h	28h
Técnico Integrado em Edificações	Médio	5º	EDUCAÇÃO FÍSICA V	SYMON TIAGO BRANDÃO DE SOUZA	14h	26h
Técnico Integrado em Edificações	Médio	5º	SOCIOLOGIA II	TATIANE VIEIRA BARROS	14h	26h



Técnico Subsequente em Edificações	Médio	3º	PROJETO DE ESTRUTURAS	ANA RAQUEL SENA LEITE	20h	60h
Técnico Subsequente em Edificações	Médio	2º	ÉTICA E PLURALIDADE NAS ORGANIZAÇÕES	JOHN KARLEY DE SOUSA AQUINO	14h	26h
Técnico Subsequente em Edificações	Médio	1º	PORTUGUÊS INSTRUMENTAL	NADYA BRITO GURGEL CORREIA DUTRA	18h	22h
Técnico Subsequente em Edificações	Médio	1º	INTRODUÇÃO AO CURSO E ORIENTAÇÃO PROFISSIONAL	RICHARD HUGH BENTE	08h	32h
Técnico Subsequente em Edificações	Médio	3º	PROJETO ELÉTRICO	TALLES AMONY ALVES DE SANTANA	28h	52h



Licenciatura em Física

<i>Curso</i>	<i>Nível de Ensino</i>	<i>Semestre</i>	<i>Componente curricular</i>	<i>Docente</i>	<i>Carga horária ministrada até 20/03/2020</i>	<i>Carga horária a ser concluída</i>
Licenciatura em Física	Superior	1º	FUNDAMENTOS FILOSOFICOS E SOCIOLOGICOS DA EDUCAÇÃO	ANTONIO VALRICELIO LINHARES DA SILVA	26h	54h
Licenciatura em Física	Superior	1º	MÉTODOS E TÉCNICAS DA PESQUISA EDUCACIONAL	SAULO GARCIA	12h	28h
Licenciatura em Física	Superior	3º	MECÂNICA BÁSICA II	FERNANDO WELLYSSON DE ALENCAR SOBREIRA	28h	52h
Licenciatura em Física	Superior	4º	CÁLCULO DIFERENCIAL E INTEGRAL III	CLODOMIR SILVA LIMA NETO	28h	52h
Licenciatura em Física	Superior	4º	TERMODINÂMICA	FRANCISCO DE ASSIS LEANDRO FILHO	28h	52h



Licenciatura em Música

<i>Curso</i>	<i>Nível</i>	<i>Semestre</i>	<i>Componente Curricular</i>	<i>Docente</i>	<i>Carga horária ministrada até 20/03/2020</i>	<i>Carga horária a ser concluída</i>
Licenciatura em Música	Superior	1º	MÉTODOS E TÉCNICAS DA PESQUISA EDUCACIONAL	MARIA MERCÊS RODRIGUES DOS SANTOS ARAGÃO	20h	60h



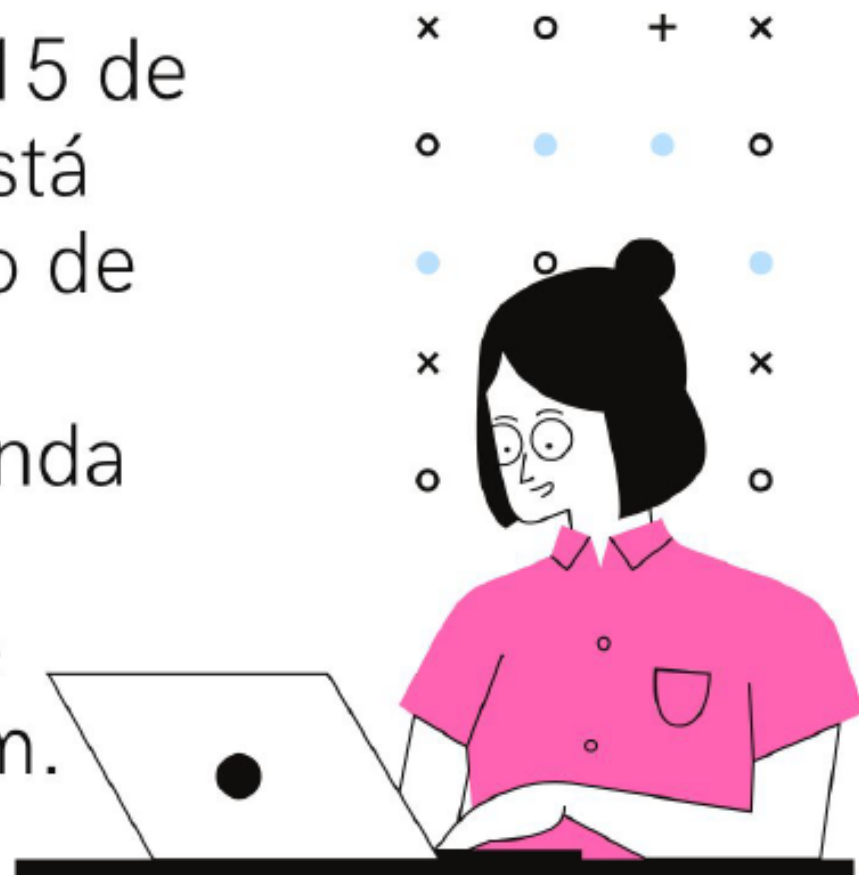
Como participar?

Inicialmente informa-se que a adesão ao ensino remoto, por parte dos estudantes, não é obrigatória, sendo condicionada à manifestação do aluno através do sistema acadêmico, do seu interesse em participar do ensino remoto, após a devida comunicação por parte do campus Itapipoca com os esclarecimentos e orientações sobre o funcionamento do ensino remoto.

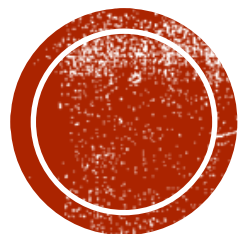


Como participar?

A primeira fase teve início no dia 15 de junho de 2020 e a segunda fase está programada para o dia 22 de julho de 2020. Os componentes a serem ofertados, por turmas, nesta segunda fase de retomada, podem ser consultados no anexo II na sala de ambientação do Google Classroom.



PRINCIPAIS DÚVIDAS



As dúvidas a seguir foram apresentadas pelos estudantes no formulário disponibilizado nas redes sociais.

PRINCIPAIS DÚVIDAS

Como irá funcionar as aulas e como fica as partes das matérias práticas?

Como vamos recuperar todo o conteúdo perdido?

Vocês vão dar alguma cesta básica, algo assim do tipo?

As turmas vão voltar inteiramente ao ensino remoto ou cada aluno poderá escolher se participa ou não?

Como serão a disponibilidade dos professores em relação aos alunos no ensino por a distância!

Como se darão as disciplinas que só poderão ser ofertadas após o período online?

Como ficará a situação dos retidos?

Caso o aluno perca a aula por algum motivo ou imprevisto, ficará com falta na presença? E além disso, será possível recuperar o conteúdo posteriormente?



PRINCIPAIS DÚVIDAS

O horário será como era na forma presencial ou mudará algo? Apenas alguns professores estarão ensinando ou todos?

Como vai ser disponibilizados esses Chips?

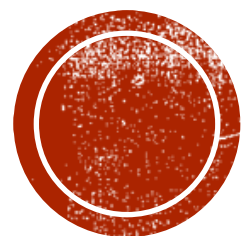
À respeito das disciplinas remotas, na minha turma será ofertado Ética e Pluralidades, nosso questionamento é em relação a conclusão do 2020.1 e início do 2020.2. Sabemos que o foco é concluir o 2020.1, mas para ingressarmos no seguinte, teríamos como pré requisitos a aprovação de algumas disciplinas que institucionalmente não podem e/ou devem ser ofertadas na modalidade remota. Em um retorno, seja ele híbrido ou presencial, já existe uma perspectiva de como será a execução do semestre 2020.2? Já que muitas disciplinas requerem pré requisitos não cursados?

As atividades já realizadas, como ficarão?

Iremos repetir ou repor o semestre?

Já existe algum projeto para recuperação do 3º semestre do curso integrado em mecânica.





MAIS DÚVIDAS?



Departamento de Ensino

OBRIGADA!

Departamento de Ensino

