



PROFA. ALANNA CARVALHO

2021

O NOVO NORMAL NA ESCOLA EM

2021

IMPLICAÇÕES
DO ENSINO
REMOTO EM
2020





PROFA. ALANNA CARVALHO

BREVE
APRESENTAÇÃO

Mulher cearense apaixonada pela educação, curiosa das novas tecnologias e estudiosa do fenômeno de avaliação!

Formada em Licenciatura em Pedagogia, Mestrado e Doutorado em Educação Brasileira, todos pela UFC.

TRILHA DE APRENDI ZAGEM



AGENDA
DE HOJE

- 1 REFLETIR SOBRE O ANTES E O AGORA
- 2 CARACTERIZAR O "NOVO NORMAL"
- 3 CONHECER O ENSINO HÍBRIDO E SEUS
ATORES
- 4 COMPARTILHAR IDEIAS E POSSIBILIDADES
- 5 SUGESTÕES DE LEITURA



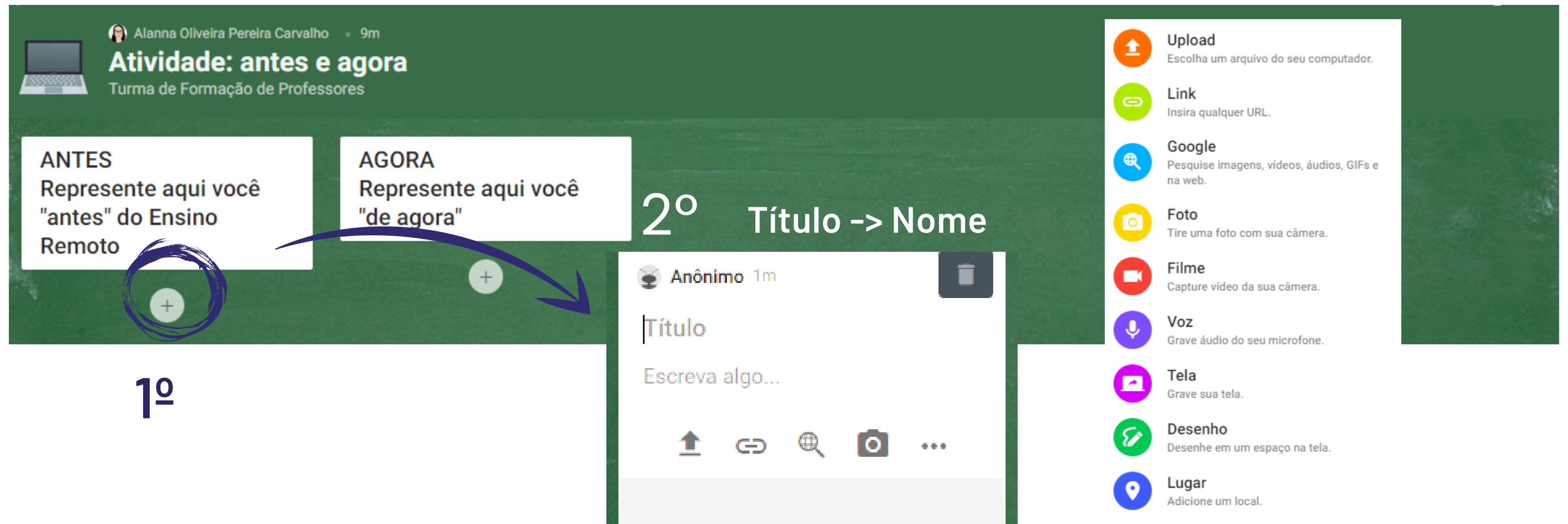
01 "O ANTES" E "O AGORA"

REFLEXÕES
E
APRENDIZAGENS

Ferramenta: PADLET

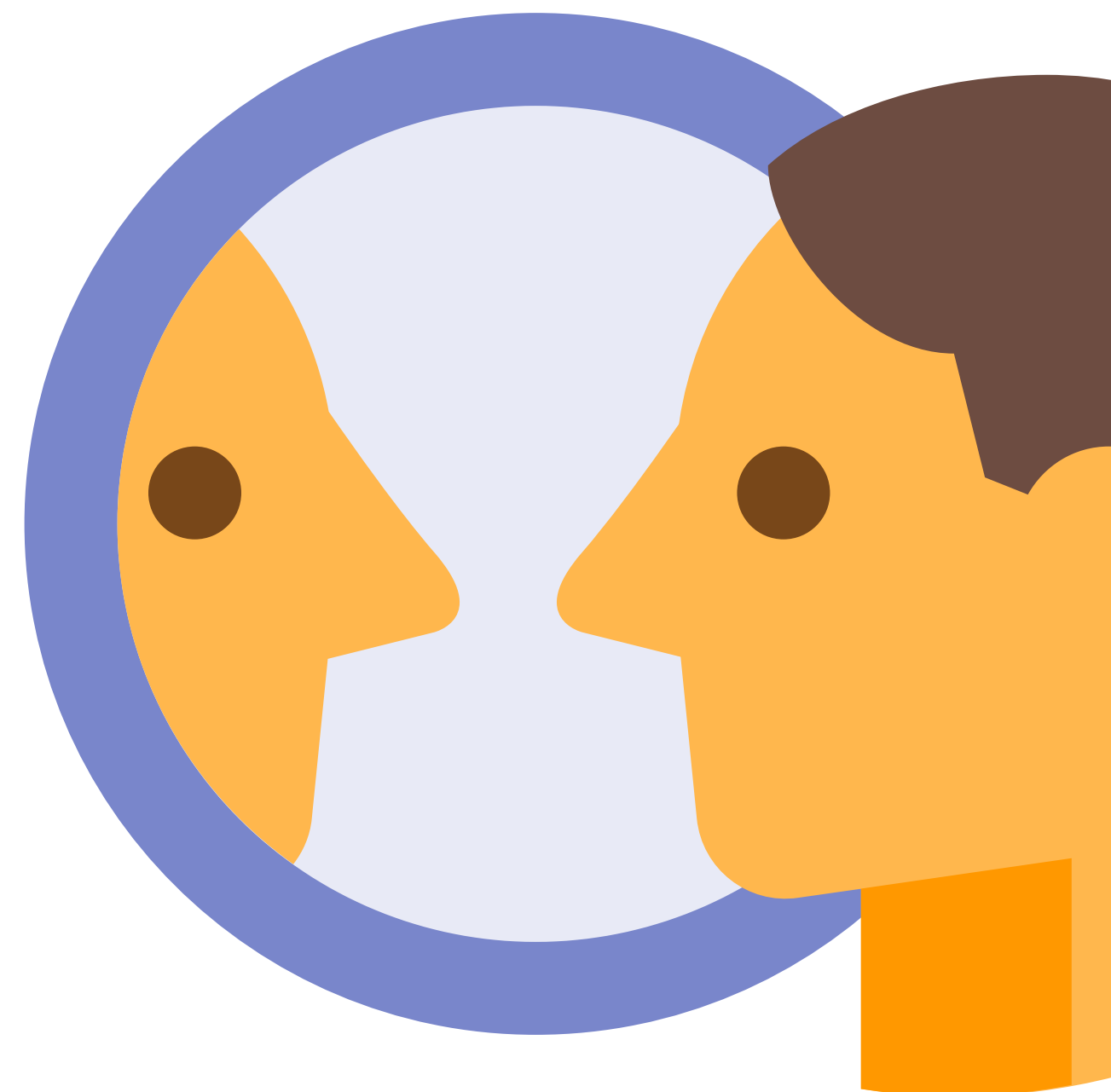
Link: <https://padlet.com/alannacarvalho/anteseagora>

Entre no link e clique no  para responder o ANTES e o AGORA.

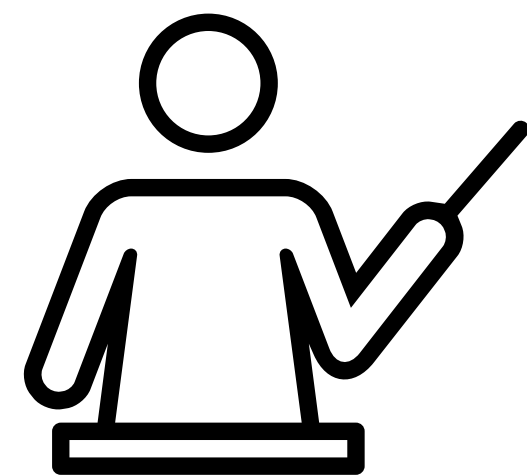


The image shows a Padlet board interface. At the top left, it displays the user's name 'Alanna Oliveira Pereira Carvalho' and the board title 'Atividade: antes e agora' for the group 'Turma de Formação de Professores'. The board is divided into two columns: 'ANTES' with the prompt 'Represente aqui você "antes" do Ensino Remoto' and 'AGORA' with 'Represente aqui você "de agora"'. A blue arrow points from the 'ANTES' column to a note titled '2º Título -> Nome' by 'Anônimo' with a timestamp of '1m'. The note contains a text input field and a toolbar with icons for upload, link, search, photo, and more. On the right side, a vertical toolbar lists various actions: Upload, Link, Google, Foto, Filme, Voz, Tela, Desenho, and Lugar, each with a brief description. A blue circle highlights a plus icon in the bottom left corner of the board, and the number '1º' is written below it.

VAMOS REFLETIR?



02 O NOVO NORMAL NA ESCOLA



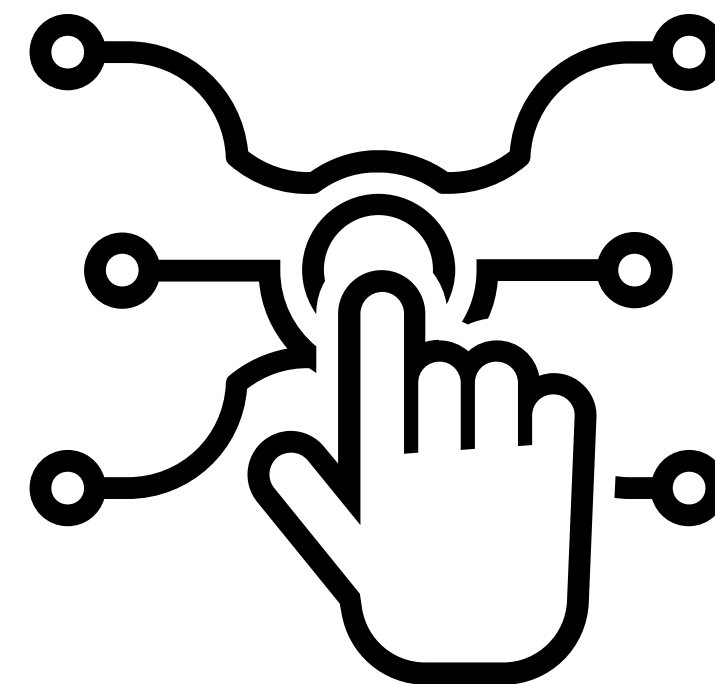
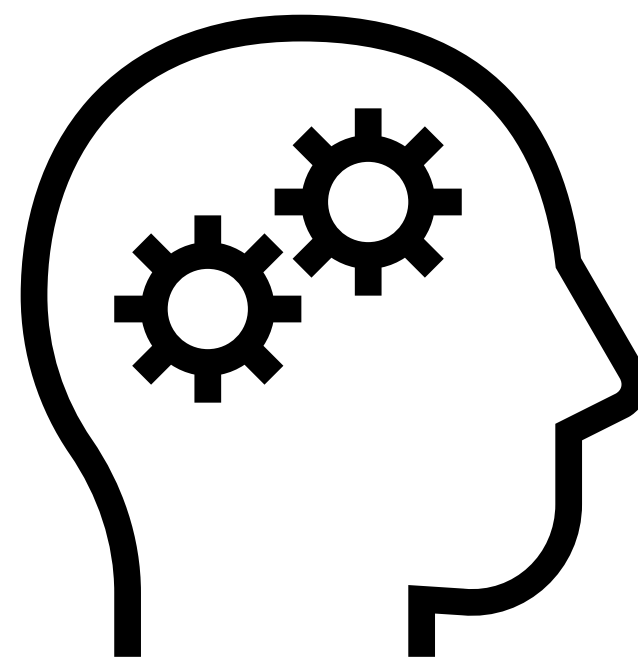
Ensino

Ensinar significa mobilizar elementos da didática - objetivos, conteúdos, estratégias, recursos, ação docente, participação discente. Hoje, ensino híbrido!

...

Aprendizagem

Aprendizagem significa a aquisição ou modificação de conhecimentos, competências, comportamentos, etc, por meio de uma situação intencional.



Tecnologias

As tecnologias são produtos e técnicas que envolvem características sociais e culturais. As TIC são as tecnologias da informação e comunicação que envolvem nossa sociedade contemporânea.

...



03

CONHECER O ENSINO HÍBRIDO

FICA LGADO!

O que acontece quando eu misturo estas concepções do novo normal?



O ENSINO HÍBRIDO É UM MODELO DE ENSINO QUE

- 1º respeita o ritmo de aprendizagem
- 2º incentiva o protagonismo estudantil
- 3º muda a cultura avaliativa (autoavaliação)
- 4º aprofunda o conhecimento construído na aula tradicional
- 5º propicia a colaboração entre pares nos processos de ensino e de aprendizagem

03



CONHECER

OS ATORES

DO ENSINO

HÍBRIDO

ATORES DO CURRÍCULO



Pais, professores, coordenadores pedagógicos, gestores, técnicos em assuntos educacionais e estudantes devem participar da construção e aprimoramento da proposta pedagógica.

A interdisciplinaridade e ensino por competências participam dessa proposta.

ATORES DA INFRAESTRUTURA INSTITUCIONAL



Gestores, professores e coordenadores devem gerenciar as demandas e necessidades de espaços arquitetônicos.

As mudanças pedagógicas demandam implantação ou alteração de laboratórios; mobiliário flexível; espaços de convivência, estudo e pesquisa; equipamentos tecnológicos e digitais.

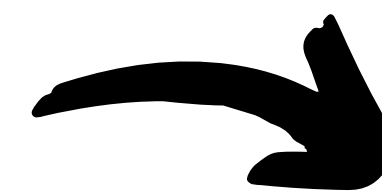
ATORES DO ENSINO E DA APRENDIZAGEM



Os(as) professores(as) precisam estabelecer a caracterização do ensino híbrido no seu planejamento, metodologia e avaliação e os(as) estudantes necessitam entender o seu protagonismo no processo de sua aprendizagem.

VAMOS COMPARTILHAR IDEIAS E POSSIBILIDADES?

04



ATIVIDADE!

Ferramenta: MENTIMETER

Link: <https://www.menti.com/>

Código: 93 86 79 6

Mentimeter

Please enter the code

Submit

The code is found on the screen in front of you



Dê uma ideia para a implantação do Ensino Híbrido.

Short answers are recommended. You have 250 characters left.

250

Submit

Responda em uma frase e clique em submit.

04

IDEIAS E POSSIBILIDADES



Para pensarmos no Ensino Híbrido e sua implantação efetiva.

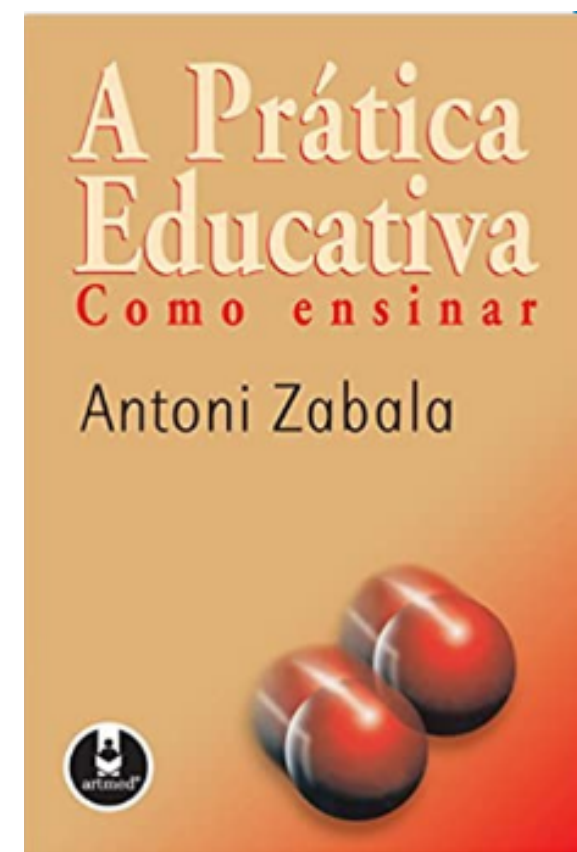
Sugestões de Leitura

Novas
Tecnologias

Prática
Educativa

Avaliação da
Aprendizagem

Ensino Híbrido



Vamos avaliar este momento formativo? Seu feedback é muito importante!

Ferramenta: GOOGLE FORMS

Link de acesso: <https://bit.ly/avaliacaopalestraprofaalanna>



**EVENTO FORMATIVO PARA
PROFESSORES E PROFISSIONAIS DA
EDUCAÇÃO**

Prof. Alanna Carvalho

Avaliação da palestra

Envie seu feedback sobre a palestra que você acabou de concluir, incluindo comentários sobre a estrutura, o conteúdo e a professora.

Seu nome (opcional)

Sua resposta



OBRIGADO@



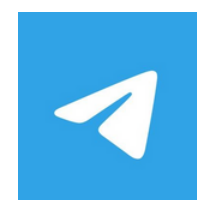
Meus Contatos



@profa.Alanna



Alanna Carvalho



@ProfAlanna