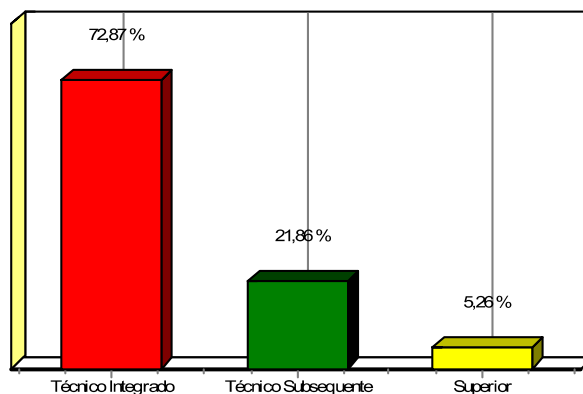


Aplicação: Caucaia - Avaliação das Aulas Remotas na Primeira Etapa do Semestre Letivo 2021.1

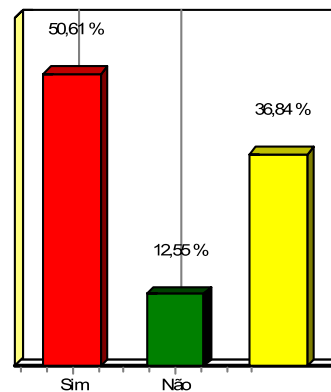
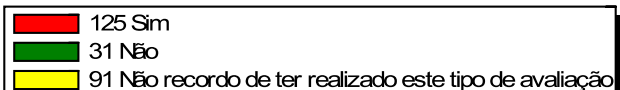
Seu curso é:

Total de respostas: 247
Deveriam responder: 582
Não respondidos: 335
Média: 0



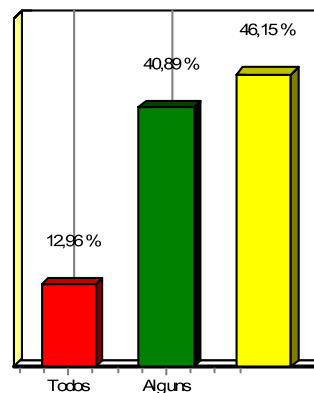
Seus professores realizaram, nos primeiros quinze dias do semestre, uma avaliação diagnóstica para obter informações sobre

Total de respostas: 247
Deveriam responder: 582
Não respondidos: 335
Média: 0



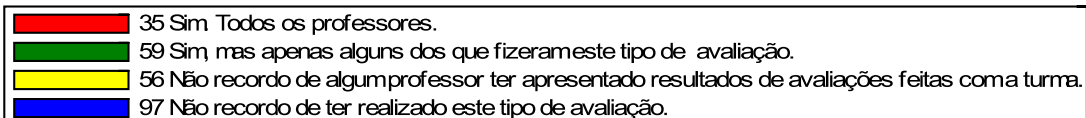
Quantos professores realizaram este tipo de avaliação?

Total de respostas: 247
Deveriam responder: 582
Não respondidos: 335
Média: 0



Após a realização da avaliação diagnóstica, os seus professores apresentaram os resultados para a turma?

Total de respostas: 247
Deveriam responder: 582
Não respondidos: 335
Média: 0



Na sua turma, foi necessário que após a avaliação diagnóstica, os seus professores, realizassem a revisão de alguns

Total de respostas: 247
Deveriam responder: 582
Não respondidos: 335
Média: 0

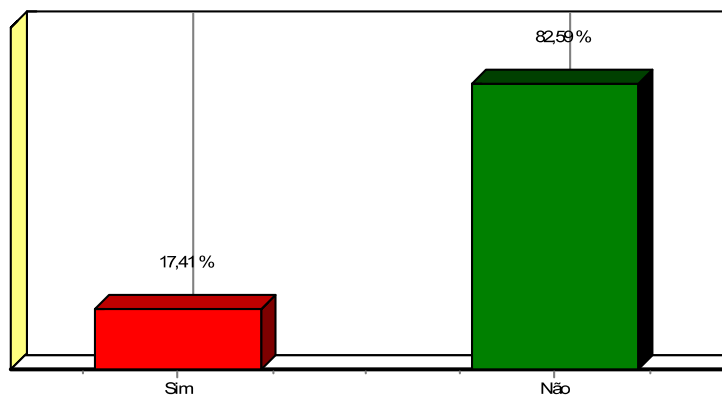
	31 Sim Todos os professores que fizeram avaliação diagnóstica precisaram fazer revisão de conteúdos com a nossa turma.	12,55 %
	64 Sim, mas apenas alguns dos professores que fizeram avaliação diagnóstica precisaram fazer a revisão de conteúdos que já deveríamos ter conhecimento.	25,91 %
	56 Não me recordo de algum professor de feito algum tipo de revisão de conteúdos que já deveríamos ter conhecimento.	22,67 %
	96 Não recordo de ter realizado este tipo de avaliação diagnóstica.	38,87 %

Sim Todos os professores que fizeram avaliação diagnóstica pre

Você está cursando em 2021.1, algum componente curricular (disciplina), mais uma vez, por ter obtido uma reprovação anterior?

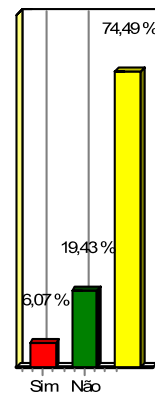
Total de respostas: 247
Deveriam responder: 582
Não respondidos: 335
Média: 0

43 Sim
204 Não



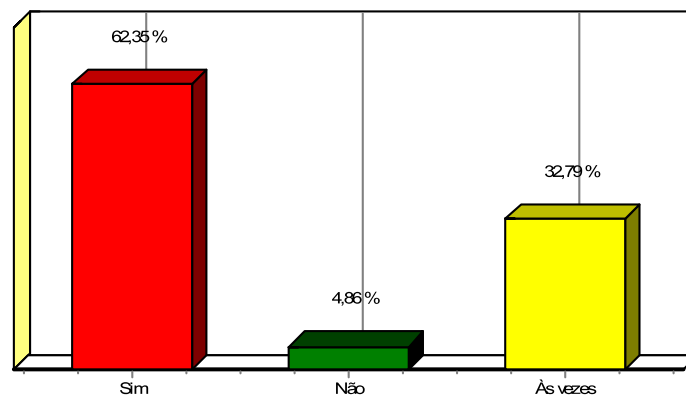
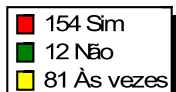
O professor deste componente curricular (disciplina) que você está cursando mais uma vez, por ter reprovado anteriormente,

Total de respostas: 247
Deveriam responder: 582
Não respondidos: 335
Média: 0



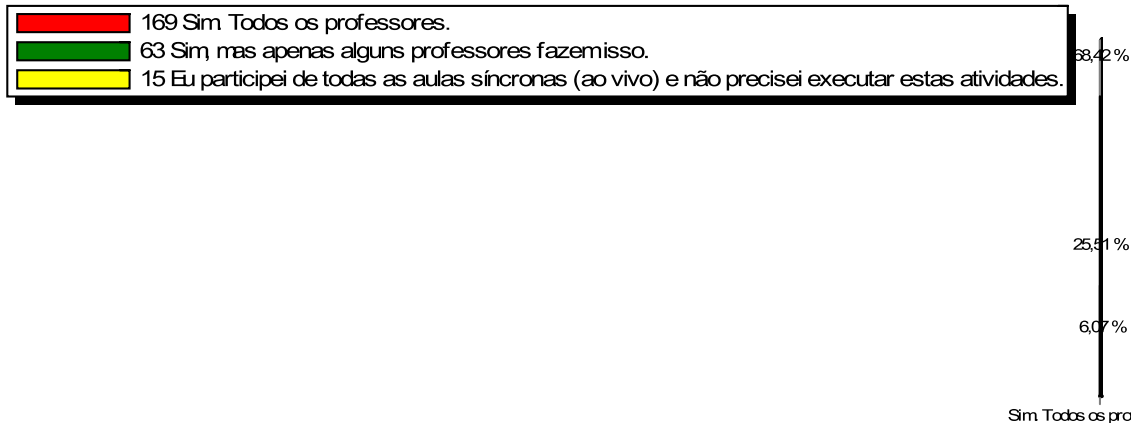
Você consegue participar das aulas síncronas (aulas ao vivo)?

Total de respostas: 247
Deveriam responder: 582
Não respondidos: 335
Média: 0



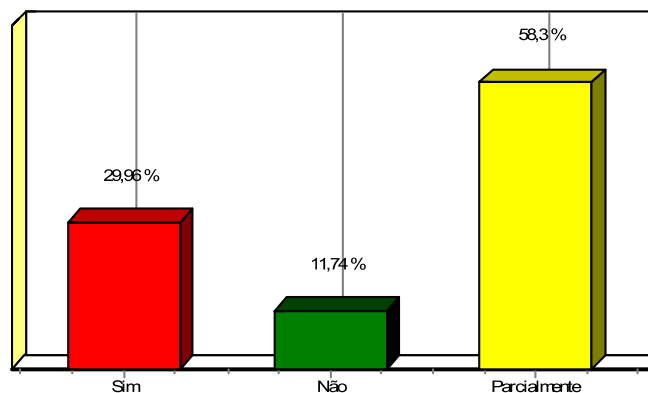
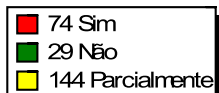
Quando você não consegue participar das aulas síncronas (aulas ao vivo), os seus professores publicam a aula gravada no

Total de respostas: 247
Deveriam responder: 582
Não respondidos: 335
Média: 0



As aulas no ensino remoto estão possibilitando a compreensão / aprendizagem dos conteúdos?

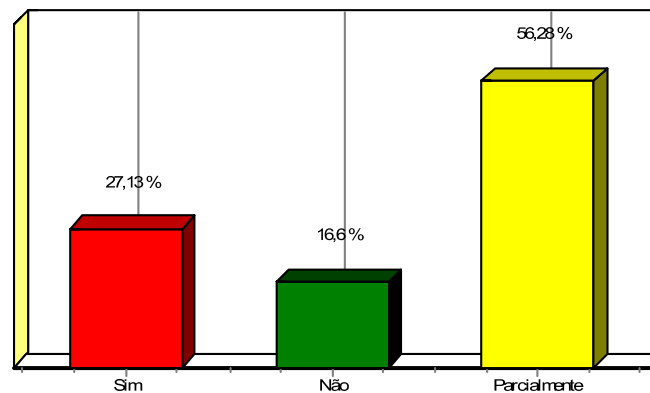
Total de respostas: 247
Deveriam responder: 582
Não respondidos: 335
Média: 0



Você está conseguindo organizar o seu tempo de estudos (conteúdos atualizados, fazer revisão, por exemplo)?

Total de respostas: 247
Deveriam responder: 582
Não respondidos: 335
Média: 0

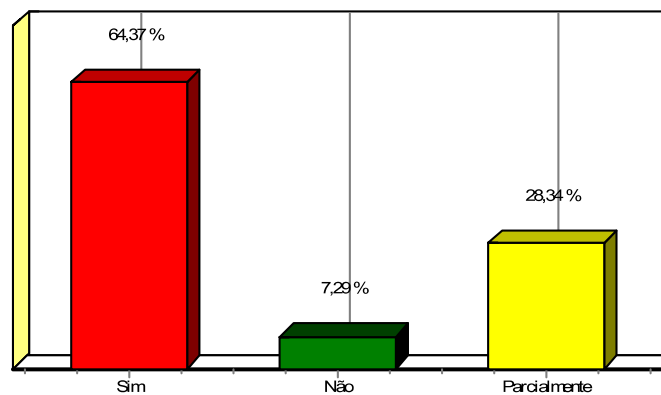
67 Sim
41 Não
139 Parcialmente



Você está conseguindo entregar as atividades solicitadas dentro do prazo estabelecido pelo(a) professor(a)?

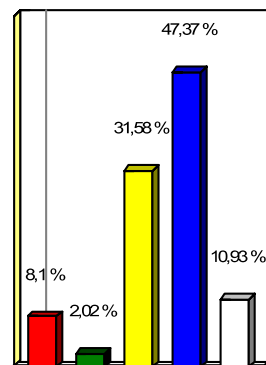
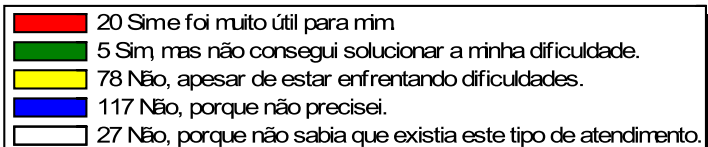
Total de respostas: 247
Deveriam responder: 582
Não respondidos: 335
Média: 0

159 Sim
18 Não
70 Parcialmente



Você já buscou o atendimento pedagógico síncrono oferecido pela CTP todas as terças, quartas e sextas por meio do Google

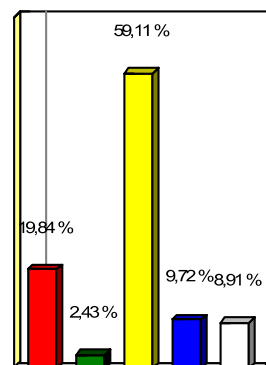
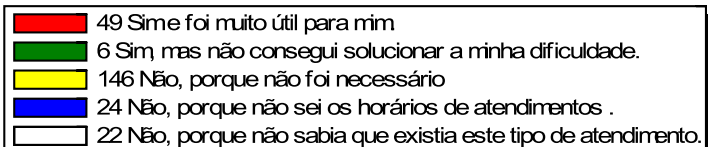
Total de respostas: 247
Deveriam responder: 582
Não respondidos: 335
Média: 0



Sim, foi muito útil para mim

Você já buscou o atendimento docente oferecido por seus professores, de forma individual, aos alunos?

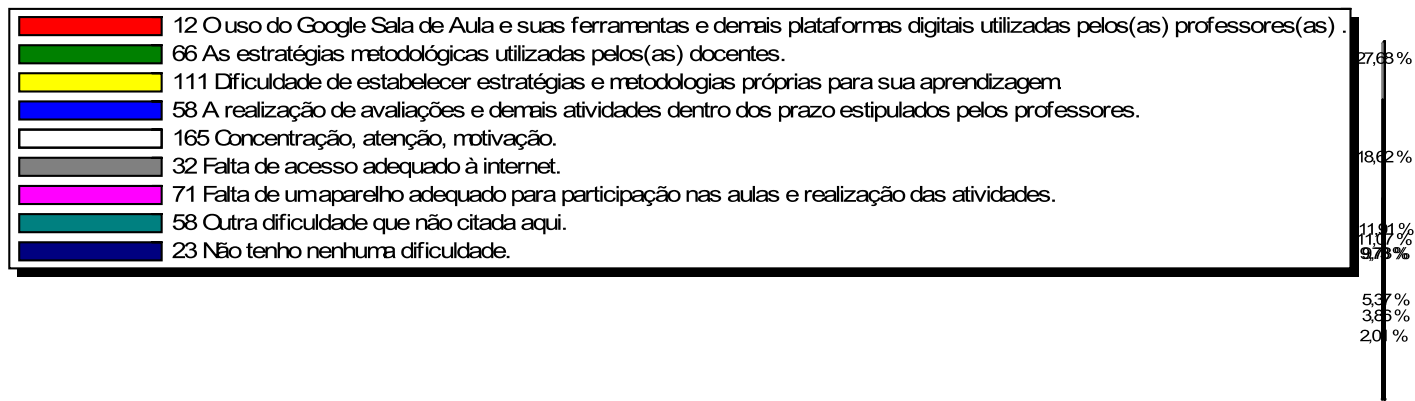
Total de respostas: 247
Deveriam responder: 582
Não respondidos: 335
Média: 0



Sim, foi muito útil para mim

Assinale, entre os itens abaixo, a principal dificuldade enfrentada por você, durante esse formato de ensino remoto (pode marcar

Total de respostas: 247
Deveriam responder: 582
Não respondidos: 335
Média: 0



O uso do Google Sala de Aula e suas ferramentas e demais plataformas digitais utilizadas pelos(as) professores(as) .