



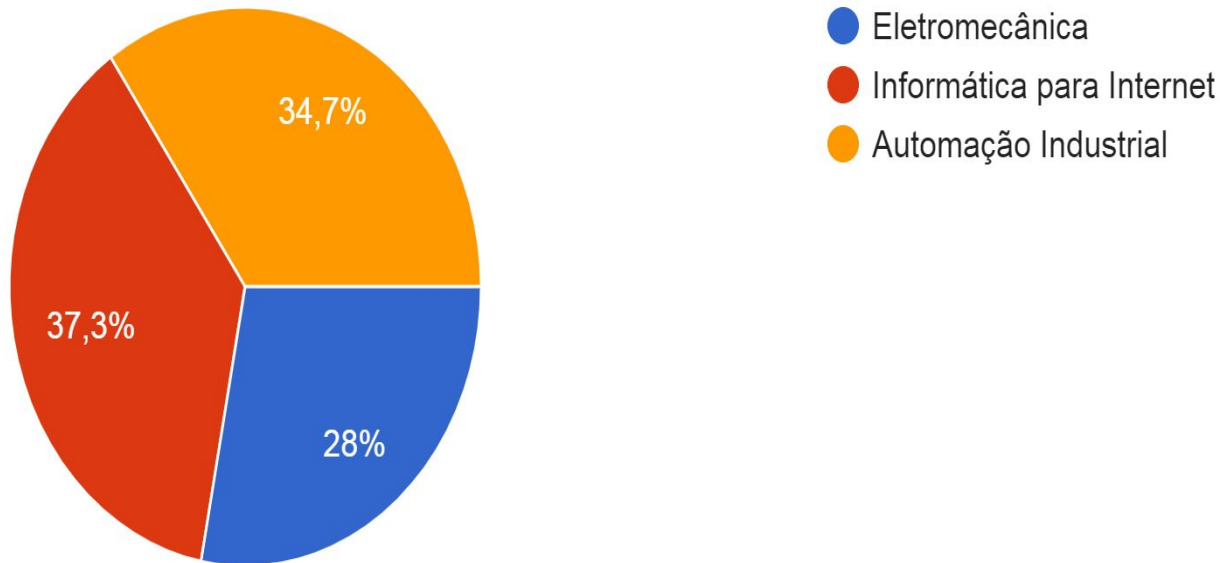
Avaliação de Desempenho Discente dos Cursos Técnicos Integrados ao Ensino Médio

CTP - Jaguaribe

Curso Técnico Integrado ao Ensino Médio em:

Curso Técnico Integrado ao Ensino Médio em:

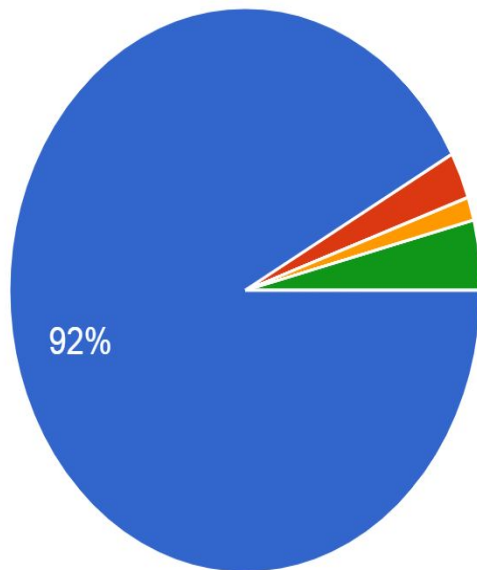
75 respostas



Taxa de imunização

Sobre a vacina

75 respostas

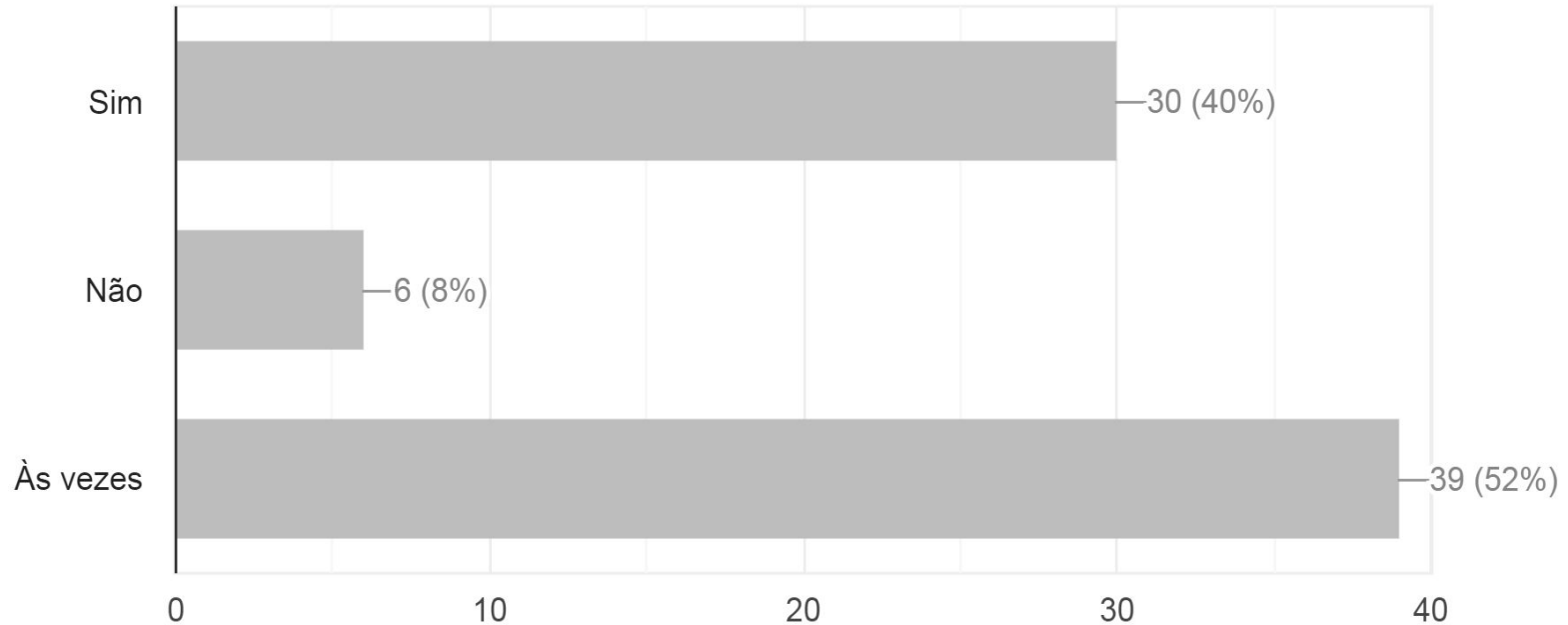


- Tomou a 1ª dose
- Tomou a 1ª e 2ª doses
- Não pretende tomar
- Não tomou, mas pretende tomar

Entrega das atividades

Com relação às atividades, você as tem feito e entregue na data prevista?

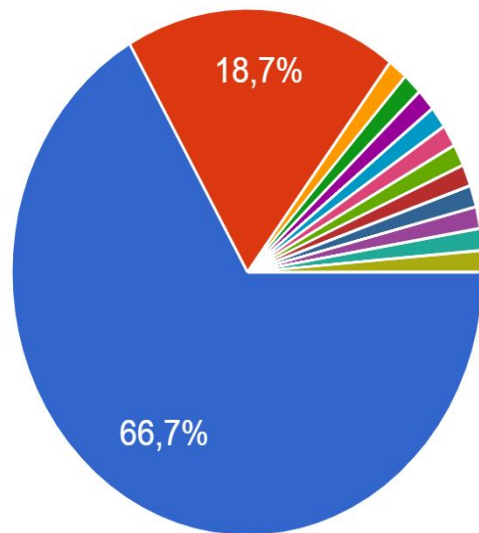
0 / 75 respostas corretas



O bom uso do tempo nas aulas

Você tem feito o uso coerente do horário das aulas para não atrasar o seu andamento na disciplina?

75 respostas

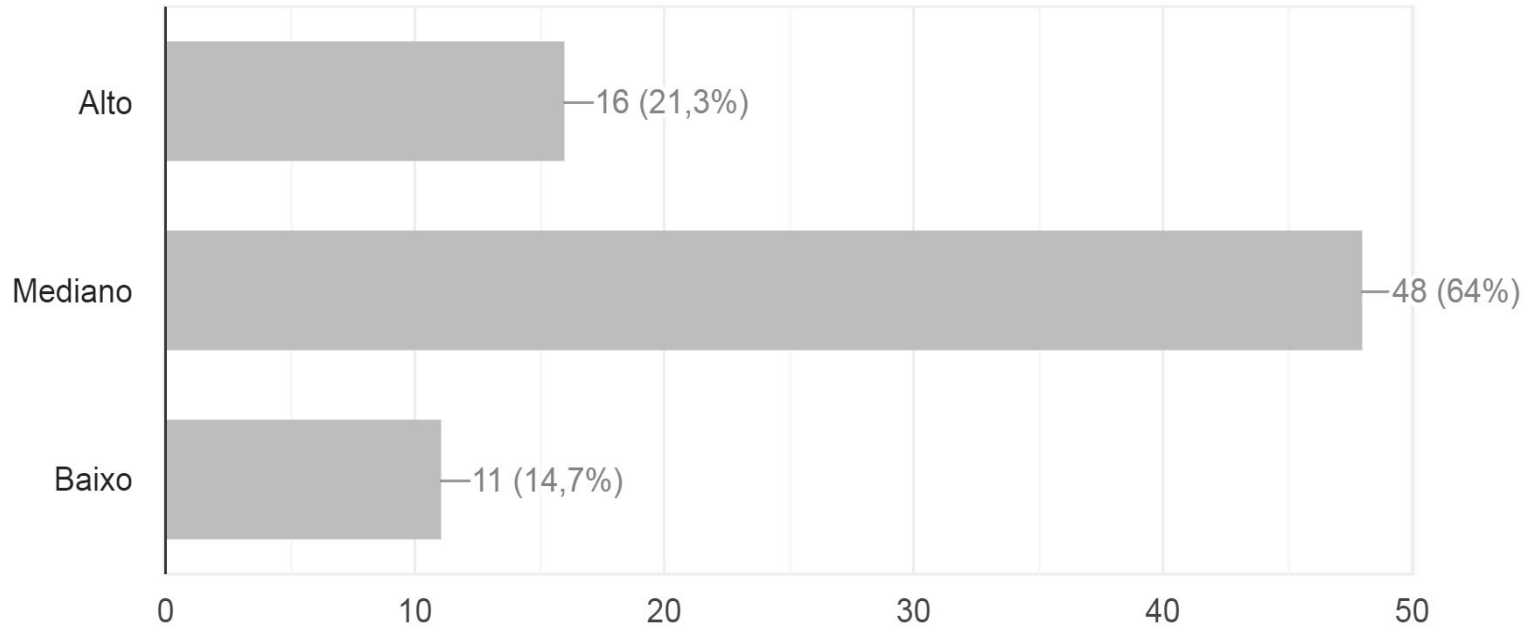


- Sim
- Não
- Participo da maior parte de aula Sincr...
- na maioria das vezes
- Sempre que possível, participo das au...
- Tentar entrar nas aulas que professor...
- Mais ou menos isso pois tem sido difícil
- Não por problemas pessoais

Dificuldade com os conteúdos

Qual o nível de dificuldade em entender os conteúdos?

0 / 75 respostas corretas



Sobre a saúde mental

Os alunos responderam livremente sobre o tema, fazendo uso de adjetivos diversos

Reunimos alguns mais citados por eles

- | | | |
|-----------------------|------------------|-------|
| ❖ Ótima - 5% | ❖ Ótima - 5% | |
| ❖ Boa - 22% | ❖ Boa - 22% | = 35% |
| ❖ Normal - 8% | ❖ Normal - 8% | |
| ❖ Mais ou menos - 10% | | |
| ❖ Péssima - 15% | ❖ Péssima - 15% | |
| ❖ Horrível - 10% | ❖ Horrível - 10% | = 55% |
| ❖ Ruim - 18% | ❖ Ruim - 18% | |
| ❖ Abalada - 12% | ❖ Abalada - 12% | |

Sobre o que o IF Jaguaribe poderia fazer para amenizar seus problemas de aprendizagem

As manifestações ficaram, em sua maioria, entre “**não sei**”, “**a volta ao presencial**”, “**a diminuição das atividades**”.

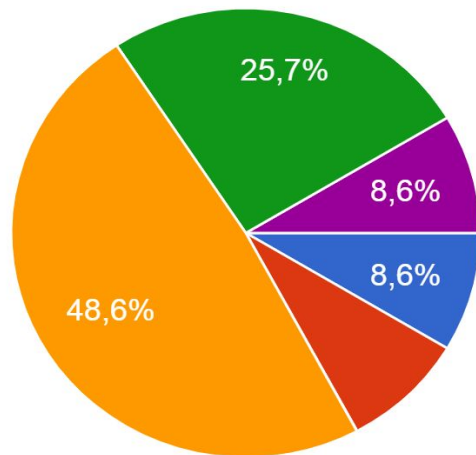
Também citaram sobre :

- o apoio psicológico nesse momento difícil;
- a distribuição de tablets a todos que precisam;
- mais aulas síncronas (*evitar muitos vídeos do You Tube*);
- mais revisões dos conteúdos;

Sobre o horário disponível para o atendimento ao estudante

Os docentes do IFCE têm horário disponível para o atendimento aos estudantes com dificuldades nas disciplinas. Sobre esse horário de atendimento, você:

70 respostas

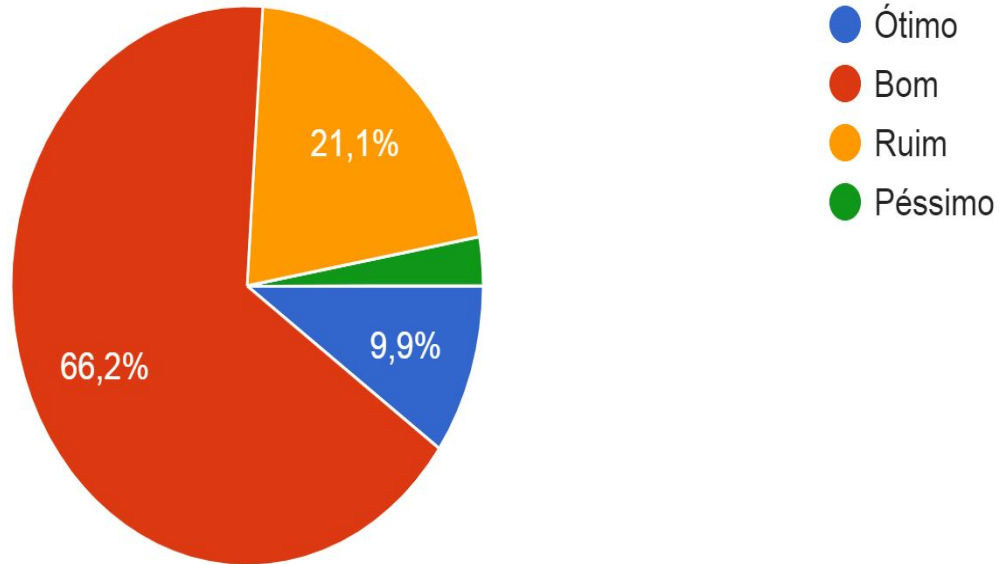


- Já solicitou 1 vez
- Já solicitou mais de 1 vez
- Nunca solicitou
- Não tinha conhecimento
- Não solicitou, mas pretende solicitar

O desempenho nas últimas avaliações

Como foi seu desempenho nas últimas avaliações?

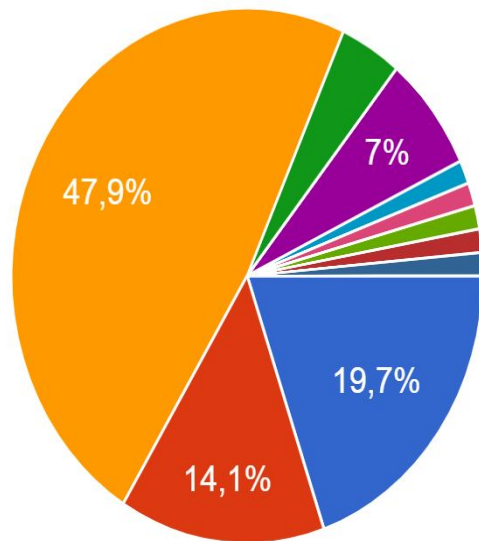
71 respostas



Onde foi mais afetado com o ensino remoto

Onde você foi mais afetado nesse período remoto acerca dos seus estudos?

71 respostas



- Nas atividades
- Nas avaliações
- Na compreensão dos conteúdos
- Na interação com os colegas
- No uso das tecnologias
- Atividades e trabalhos
- A terceira é quarta atrenativa
- Nas atividades, avaliações ,compreen...

Sobre o retorno à presencialidade

Os alunos responderam livremente sobre o assunto, fornecendo-nos informações mais completas acerca do retorno gradual proposto.

→ **47%** dos entrevistados responderam que preferem o retorno apenas ano que vem, alegando duas principais razões:

A falta da segunda dose da vacina, tornando o retorno, ainda neste ano, perigoso;

Já estamos no final do ano, no último bimestre e, por causa disto, não há sentido não esperar para o próximo ano.

→ **46%** dos entrevistados responderam que preferem retornar já neste ano, justificando tal resposta com duas principais razões:

Já foram bastante prejudicados com a demora em retornar às aulas presenciais;

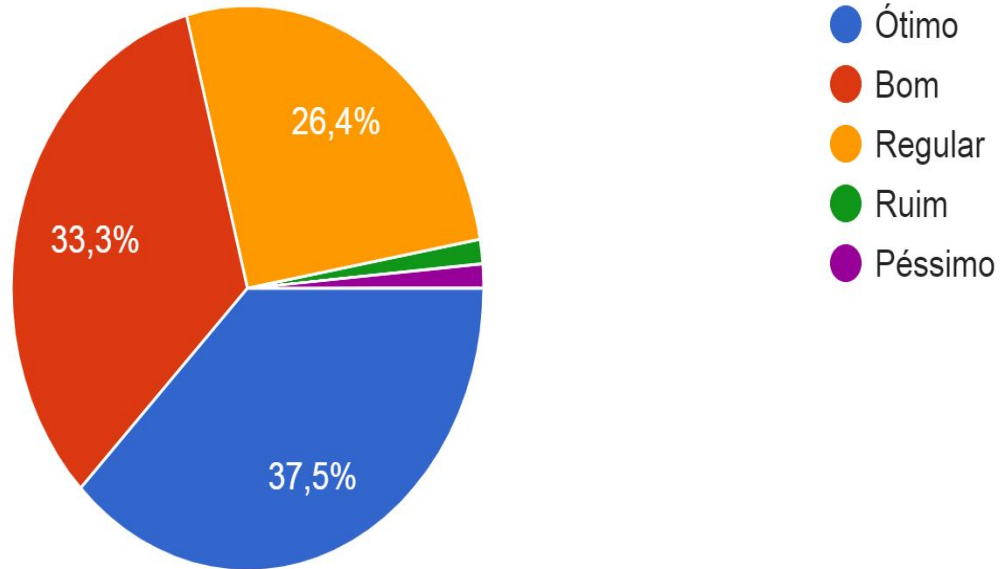
Não aguentam mais o modelo de ensino remoto que, segundo eles, prejudica muito a aprendizagem.

❖ **7%** dos entrevistados são a favor, mas não manifestaram opção de quando deveríamos retornar à presencialidade.

Sobre as expectativas para o futuro

Quanto às suas expectativas para o futuro, como você o imagina?

72 respostas



Dificuldade nas propedêuticas e técnicas

Em um curso integrado ao ensino médio temos dois blocos de disciplinas: as propedêuticas e as da base técnica. Em qual desses blocos residem ...iores dificuldades em compreender os conteúdos?

75 respostas



Sugestões e críticas

“Caso voltasse esse ano, que as provas fossem remotas”

“Nada a declarar”

“Menos atividades e mais aulas síncronas”

“Aproveitando o espaço para agradecer o trabalho prestado pelo IFCE-JAGUARIBE”

“Acho q as aulas na forma remota já deu oq tinha q da”

“Não consigo entender os conteúdos.”

“Gostaria que os professores reservassem mais horários para resolução de atividades”

“É muito carregado, pela quantidade de atividades, aulas. Eu sinto muita pressão e ansiedade principalmente ligado ao meu curso pois tenho dificuldade em matérias que envolve questões matemáticas e técnicas. Preciso de mais presenças dos professores.”

“Que voltemos logo”

“Ter mais diálogo com os alunos que têm mais dificuldades”

“Menos tarefas e quando alguém não fizer, chamar no PV e falar “aluno você deixou de realizar essa atividade...” fica melhor e mais fácil para todos.”

Sugestões a partir das informações obtidas

- Divulgar amplamente o horário de atendimento ao estudante
- Começar a pensar em formas de mitigar os problemas de compreensão dos conteúdos
- Se houver condições de retorno presencial com todos ainda neste ano, **conscientizar os alunos da importância desse retorno, visto que 47% deles preferem voltar apenas no próximo ano**
- **Desenvolver formas de abordar os discentes antes e durante o retorno presencial para identificar e trabalhar com aqueles que estiverem com a saúde mental prejudicada**
- Verificar formas de curto e médio prazos com o objetivo de amenizar as dificuldades de aprendizagem nas disciplinas da base técnica