

**REUNIÃO REMOTA COM PAIS/RESPONSÁVEIS DOS  
ALUNOS INGRESSANTES NOS CURSOS TÉCNICOS  
INTEGRADOS  
SEMESTRE LETIVO 2022.1**

**Metalurgia: 16/02/2022 (quarta-feira às 19h)**

**Química: 17/02/2022 (quinta-feira às 19h)**

**Eletroeletrônica: 18/02/2022 (sexta-feira às 18h)**

**Link do Google Meet:**

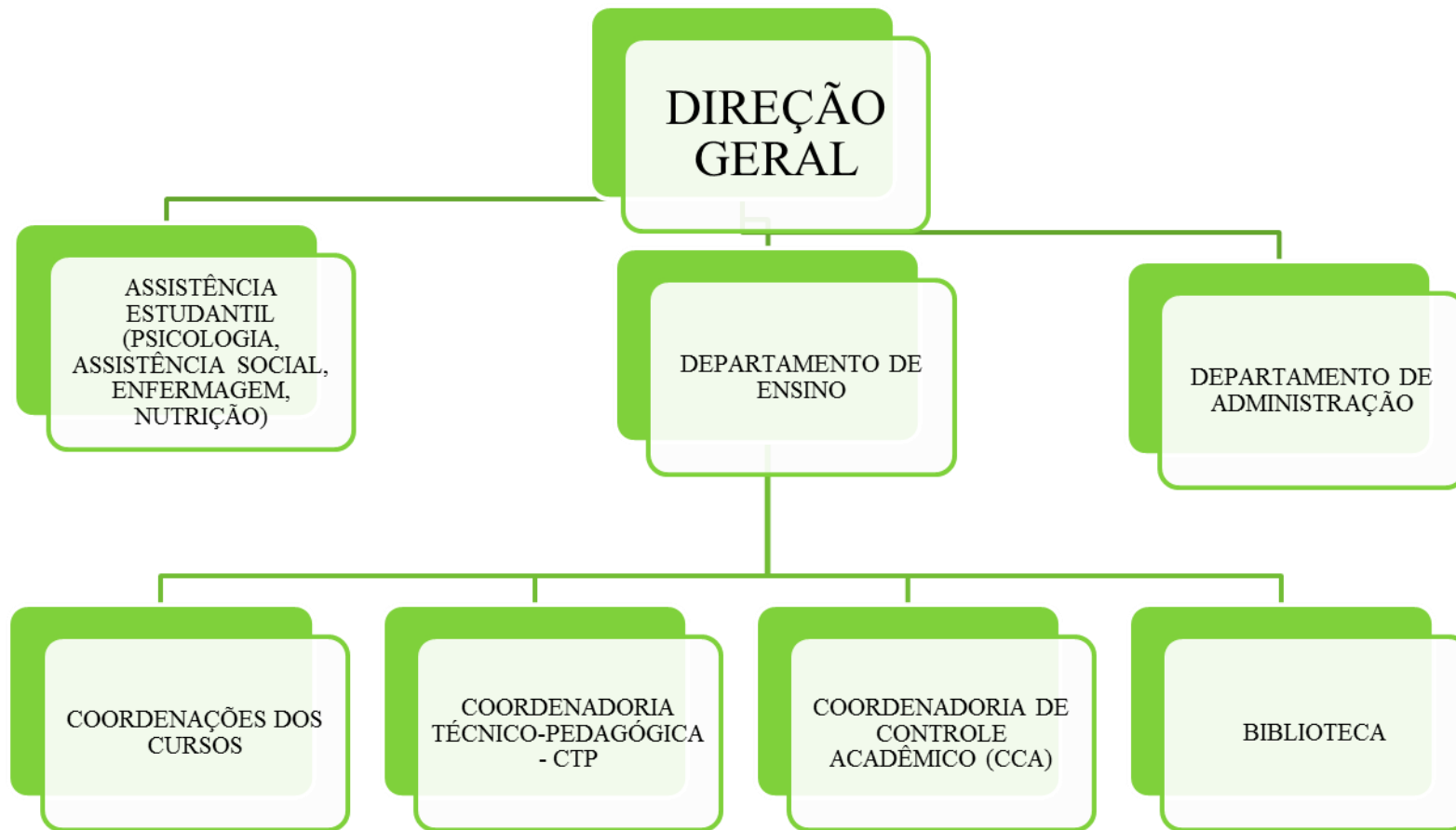
**[meet.google.com/mvz-bdzn-qiq](https://meet.google.com/mvz-bdzn-qiq)**

# **PAUTA DA REUNIÃO:**

1. Boas-vindas do Diretor Geral, Chefia do Departamento de Ensino e coordenações;
2. Informação sobre atualização dos contatos;
3. Apresentação da CTP: normas e funcionamento da instituição, serviços disponíveis;
4. **Apresentação dos procedimentos para justificativa de faltas, no caso de sintomas gripais;**
5. Importância do uso da máscara facial PFF2;
6. Eleição dos representantes de pais para participação nas reuniões do Conselho de Classe.



# ORGANIZAÇÃO DO IFCE *CAMPUS* CAUCAIA



# IFCE CAMPUS CAUCAIA

O IFCE *campus* Caucaia – Ceará foi inaugurado em 27 de dezembro de 2010, e em 26 de agosto de 2011 a unidade de educação foi entregue oficialmente à população de Caucaia.

## **NOSSOS CURSOS TÉCNICOS INTEGRADOS:**

- ❖ EM QUÍMICA
- ❖ EM METALURGIA
- ❖ EM ELETROELETRÔNICA



# O QUE É UM CURSO TÉCNICO INTEGRADO AO ENSINO MÉDIO?

“[...] conduz o estudante à habilitação profissional técnica de nível médio ao mesmo tempo em que conclui a última etapa da educação básica” (ROD, p.8).

Os conteúdos são referentes às disciplinas do ensino médio, parte diversificada e disciplinas profissionalizantes.



# Formação Técnico Integrado em Química

3.360  
horas

Base nacional comum + parte  
diversificada

2.160  
horas

Parte profissionalizante

1200 horas

# SISTEMÁTICA DE AVALIAÇÃO

**A avaliação acontece em duas etapas (N1 e N2).**

- ✓ Duas avaliações por etapa.
- ✓ A nota semestral será a média das avaliações parciais; média seis (6,0).
- ✓ **OS DOCENTES INFORMARÃO AOS ESTUDANTES A DATA E O HORÁRIO das avaliações.**
- ✓ **SEGUNDA CHAMADA**
- ✓ **AVALIAÇÕES FINAIS QUANDO NÃO ALCANÇAM NOTA SUFICIENTE PARA APROVAÇÃO.**

**Observação:** Os estudantes devem utilizar o protocolo eletrônico para justificar faltas e solicitar segunda chamada de avaliações.

# COMO AJUDAR O (A) SEU/ SUA FILHO (A) A ORGANIZAR A ROTINA DE ESTUDOS?

1. Realizar acompanhamento diário ou semanal sobre as aulas, atividades, avaliações;
2. Garantir que seu/sua filho/a utilize as tardes de segunda e sexta para realizar momentos de estudos, revisões, execução de atividades e trabalhos;
3. Informar-se sobre horário das aulas, dos atendimentos docentes;
4. Participar das reuniões;
5. Consultar o QAcadêmico (boletim, histórico, declaração);
6. Consultar o site do *campus* e canais oficiais de comunicação.





VOCÊ ESTÁ AQUI: [PÁGINA INICIAL](#) > [CAUCAIA](#)

CAMPUS CAUCAIA

[O campus](#)

[Estudante](#)

[Planejamento de Retorno Presencial 2021.2](#)

[SEI para estudantes](#)

[Cursos de Caucaia](#)

[Ensino Remoto](#)

[Documentos e editais do campus](#)

[Oportunidades](#)

[Contatos](#)

[GT - Atividades Letivas](#)

[Como chegar](#)



**ESTÁ COM SINTOMAS DE GRIPE?**

**NÃO VENHA PARA O CAMPUS**

**Acesse um formulário online e justifique sua ausência**

Formulário - sintomas gripais

## Caucaia ofertará 105 vagas no Sisu 2022.1

Vagas são para os cursos de Engenharia de Produção, Licenciatura em Matemática e Licenciatura em Química

[VOLTA ÀS AULAS PRESENCIAIS](#)

[MEC](#)

[CONFIRA DATAS](#)



[Divulgado edital do SISU 2022.1 no campus de Caucaia](#)

VOCÊ ESTÁ AQUI: [PÁGINA INICIAL](#) > [CAUCAIA](#) > [CAMPUS\\_CAUCAIA](#) > [SEI PARA ESTUDANTES](#)**CAMPUS CAUCAIA**[O campus](#)[Estudante](#)[Planejamento de Retorno Presencial 2021.2](#)**[SEI para estudantes](#)**[Cursos de Caucaia](#)[Ensino Remoto](#)[Documentos e editais do campus](#)[Oportunidades](#)[Contatos](#)[GT - Atividades Letivas](#)[Como chegar](#)[Horários de funcionamento](#)[Ensino](#)

# SEI para estudantes

última modificação 21/12/2021 12h44

[Tweeter](#)[Curtir 0](#)

Os estudantes do Instituto Federal do Ceará (IFCE) podem realizar requerimentos acadêmicos de forma remota, sem necessidade de protocolos presenciais no campus. O [Sistema Eletrônico de Informações \(Sei\)](#) conta com um módulo específico para discentes.

Com a nova ferramenta, será possível, ainda, otimizar os trabalhos das unidades de protocolo dos *campi*.

## SAIBA COMO ABRIR UM PROCESSO NO SEI

### ACESSE O SEI

O prazo de atendimento continua obedecendo às disposições do [Regulamento da Organização Didática \(ROD\) do IFCE](#).

### ATENÇÃO!

- Para envio de requerimentos, é obrigatório que o estudante tenha, primeiro, acessado seu e-mail institucional.
- Os alunos com menos de 18 anos que quiserem solicitar o cancelamento ou trancamento da matrícula devem, obrigatoriamente, anexar na solicitação um documento de identidade com foto de um RESPONSÁVEL.

# COMO ACESSAR O Q ACADÊMICO?

Esta sistema está mostrando os dados de treinamento. Todos os dados lançados serão perdidos quando voltarmos ao banco de dados oficial.

- Questionários**  
Não há questionários a serem respondidos.
- Horário Individual**  
Confira aqui o horário de aula para este período.
- Calendário Acadêmico**  
Todas as datas de que acontece na sua instituição, no seu curso e na sua turma estão disponíveis para visualização em um único calendário.
- Diários**  
Dados de provas, trabalhos e exercícios de cada disciplina.
- Buletins**  
Confira notas e frequências.
- Estágios**  
Verifique se há ofertas de estágios para o seu curso.
- Caixa de Mensagens**  
Você possui mensagens não lidas.
- Histórico Escolar**  
Histórico Escolar.
- Matrizes Curriculares**  
Consulte as Matrizes Curriculares.
- Pedidos de Alteração de Dados Cadastrais**  
Tem erro em seu Cadastro de Aluno? Alguns dados estiverem, como seu telefone ou e-mail? Envie uma solicitação de alteração.
- FAQs**  
Consulte as perguntas mais frequentes enviadas a seus professores, ou envie uma pergunta.
- Material de aula**  
Consulte Material para Download.
- Alterar Senha**  
Altere sua Senha periodicamente.
- Currículo Pessoal**  
Mantenha seu currículo atualizado.
- Medidas disciplinares e premiações**  
Medidas disciplinares e premiações.
- Solicitar Documentos**  
Solicite históricos e declarações.
- Eventos**  
Veja os eventos promovidos pela instituição.
- Inscrição em Estágio Curricular**  
Inscrição em Estágio Curricular.
- Novas Funcionalidades**  
Consulte as novas funcionalidades do Q Acadêmico PSE.
- Senha dos Pais ou Responsável**  
Envie a senha dos pais ou responsável pelo aluno por e-mail.

14/02/2022 TÂNIA DA SILVA FORTALEZ © 2004 Qualidata

# COMO ACESSAR O Q ACADÊMICO?



The screenshot shows a web browser window with the URL <https://treinaacademico.fca.edu.br/qacademico/index.asp?i=2092>. The page header includes the logo for 'Q-ACADÊMICO WEB ambiente de treinamento' and the 'EXCELTAO BRASIL' logo. Below the header, there is a navigation bar with the text 'Ambiente de treinamento > Página Inicial > Gerar Senha dos Pais ou Responsável'. The main content area features a large heading 'SENHA DOS PAIS OU RESPONSÁVEL' next to a circular icon. Below the heading, there is a paragraph of instructions: 'Digite o email do responsável e clique em enviar. A senha de acesso será enviada para o email digitado e fornecerá acesso a área dos pais deste site.' At the bottom of this section, there is a form with a label 'E-mail do responsável:' followed by a text input field and an 'Enviar' button.

# COMO ACESSAR O Q ACADÊMICO?

Recuperação de senha no Q-Acadêmico

Yahoo/Entrada ☆



Q-Academico IF-CE <contato.academico@ifce.edu.br>

Para: marcelolima2@yahoo.com.br



seg, 14 de fev. às 15:26 ☆

Você está recebendo esta mensagem porque o aluno solicitou o envio da senha de acesso dos pais/responsáveis para este e-mail.

Sua senha de acesso é:

**EB4E9IFZ**

Você poderá efetuar o login na área de pais de alunos do sistema Q-Acadêmico utilizando o número da matrícula do aluno e esta senha no seguinte endereço:

<https://qacademico.ifce.edu.br/qacademico/index.asp?t=1006>

*Esta mensagem foi gerada automaticamente pelo sistema Q-Acadêmico. Não responda este e-mail.*



# COMO ACESSAR O Q ACADÊMICO?

## BEM VINDO AO Q-ACADEMICO WEB

Escolha ao lado o módulo que deseja acessar. Seu login e senha serão necessários.



PROFESSOR



ALUNO



CLASSIFICADO



PAIS DE ALUNO



EMPRESA



TÉC. ADMINISTRATIVO



EGRESSO



VALIDAR DOCUMENTOS

Desenvolvido por





MÓDULO DO ALUNO



Página Inicial



Boa tarde, pais de XXXXXXXXXX  
**MOURA!**



#### Calendário Acadêmico

Todas as datas do que acontece na sua instituição, no seu curso e na sua turma estão disponíveis para visualização em um único calendário.



#### Diários

Datas de provas, trabalhos e exercícios de cada disciplina.



#### Boletim

Confira notas e frequências



#### Histórico Escolar

Histórico Escolar



#### Medidas disciplinares e premiações

Medidas disciplinares e premiações



#### Currículo Pessoal

Mantenha seu currículo atualizado.

# ATENDIMENTO COORDENAÇÃO TÉCNICO-PEDAGÓGICA (CTP)

**Atendimento  
estudantes  
(remoto/presencial)**

**aos Atendimento  
da semanal  
CTP  
aos pais/responsáveis  
dos alunos matriculados  
nos integrados**

**Poderá haver  
atendimento  
remoto/presencial, em  
dias e horários  
diferentes destes,  
mediante agendamento  
prévio.**

Toda segunda-feira  
(remoto).

Horário: 15h às 17h.

Toda quinta-feira  
(presencial).

Horário: 9h às 11h.

Toda quarta-feira  
(remoto)

Horário: 18h às 19h.

[meet.google.com/ryh-shxy-bsa](https://meet.google.com/ryh-shxy-bsa)

[meet.google.com/ryh-shxy-bsa](https://meet.google.com/ryh-shxy-bsa)



# ATENDIMENTOS DAS COORDENAÇÕES DOS CURSOS

## ELETROELETRÔNICA

TERÇA-FEIRA: AB (MANHÃ)

QUARTA-FEIRA: AB (MANHÃ)

SEXTA-FEIRA: AB/CD (MANHÃ)

**LOCAL:** LABORATÓRIO DE  
AUTOMAÇÃO

## METALURGIA

SEGUNDA-FEIRA E  
TERÇA-FEIRA: AB  
TARDE.

**LOCAL:** SALA DA  
COORDENAÇÃO

## QUÍMICA

SEGUNDA-FEIRA – AB  
TARDE, QUARTA-  
FEIRA AB NOITE E  
QUINTA-FEIRA –  
AB/CD TARDE

**LOCAL:** SALA DA  
COORDENAÇÃO



# **ATENDIMENTO DOCENTE**

**CADA DOCENTE TEM UM HORÁRIO DE ATENDIMENTO ON-LINE (Horários disponíveis no site).**

**ESTIMULEM OS SEUS FILHOS A BUSCAR ESTES ATENDIMENTOS**



# CONTATOS:

[ensino.caucaia@ifce.edu.br](mailto:ensino.caucaia@ifce.edu.br)

□ [ctp.caucaia@ifce.edu.br](mailto:ctp.caucaia@ifce.edu.br)

□ [cca.caucaia@ifce.edu.br](mailto:cca.caucaia@ifce.edu.br)


□ [ctquimica@ifce.edu.br](mailto:ctquimica@ifce.edu.br)

□ [ctmetalurgia.caucaia@ifce.edu.br](mailto:ctmetalurgia.caucaia@ifce.edu.br)

□ [cteletrônica@ifce.edu.br](mailto:cteletrônica@ifce.edu.br)



# ELEIÇÃO DE REPRESENTANTES PARA PARTICIPAÇÃO NO CONSELHO DE CLASSE

- \* Breve explanação sobre o papel do Conselho de Classe nos cursos técnicos integrados.
  - \* Como se dá a participação dos pais/responsáveis?
  - \* Eleição de um representante para cada curso.
- 

“Não cabe ao Estado, via escola pública, substituir a responsabilidade que a família tem, a menos que ela esteja em situação de descuido total. Cabe à instituição promover a autonomia, a solidariedade e a formação crítica, mas a responsabilidade principal continua sendo da família e ela não pode se eximir disso.”

Mario Sergio Cortella



# **BATE-PAPO PAIS/RESPONSÁVEIS E SERVIDORES**

Momento para fala dos pais/responsáveis (críticas, sugestões, esclarecimentos).

