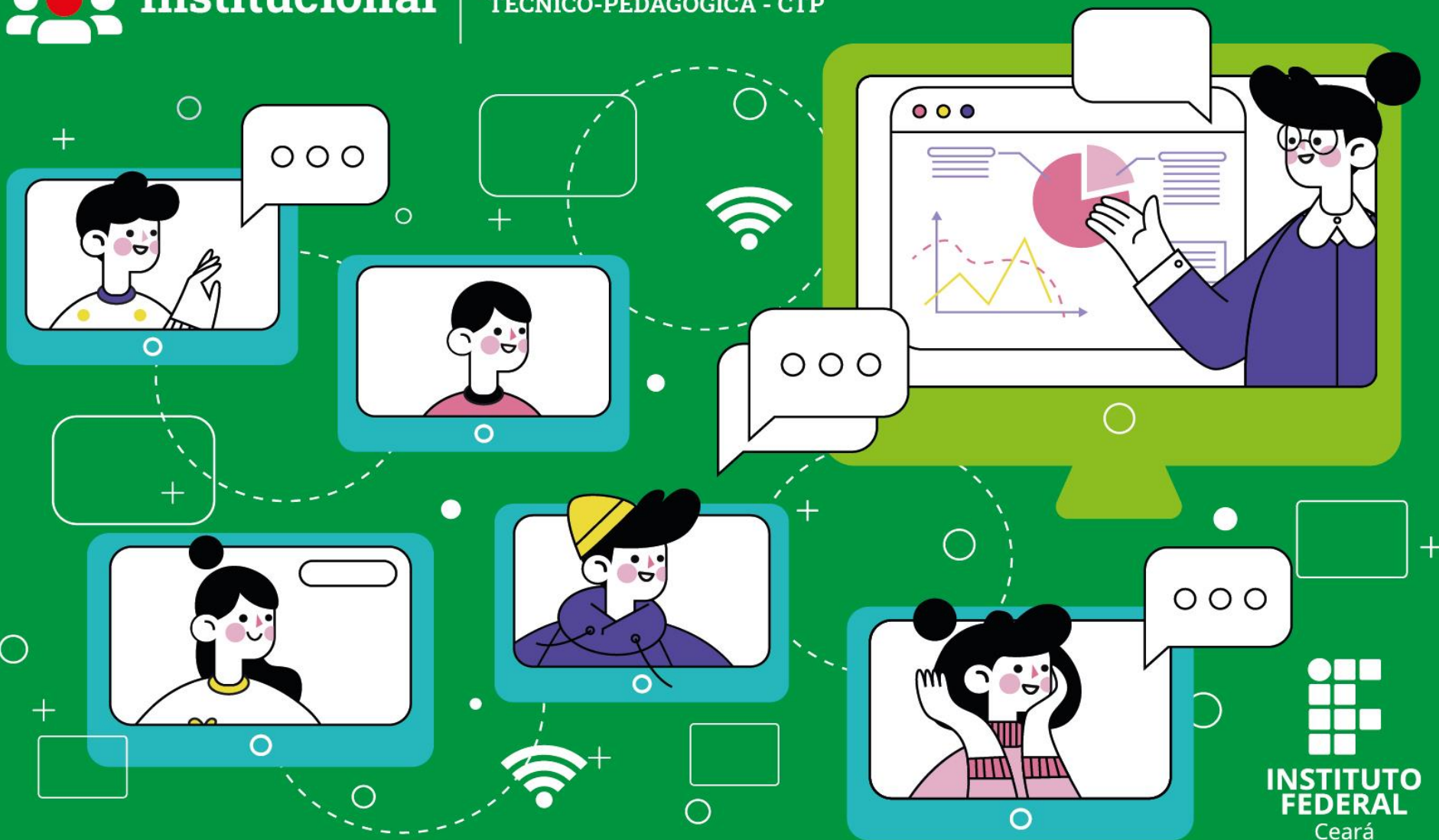




Fórum
Institucional

DEPARTAMENTO DE ENSINO
COORDENADORIA
TÉCNICO-PEDAGÓGICA - CTP



INSTITUTO
FEDERAL
Ceará

Campus
Morada Nova

Realização: Setor de Assistência Estudantil
Apoio: Direção-Geral e Setor de Comunicação Social

ASSISTÊNCIA ESTUDANTIL

O QUE É A ASSISTÊNCIA ESTUDANTIL?





**ASSISTÊNCIA
ESTUDANTIL**

NUTRIÇÃO

- ✓ Integrante da equipe da Assistência Estudantil e do Setor de nutrição (dispõe de uma nutricionista e duas merendeiras);
- ✓ Promoção de saúde, segurança alimentar e nutricional, reduzindo a evasão escolar;
- ✓ Orientações nutricionais para melhoria dos hábitos alimentares e da saúde;
- ✓ Ações: elaboração de cardápios de lanches nutritivos e variados, aquisição de gêneros alimentícios, equipamentos e utensílios de cozinha por licitações, supervisão da recepção do alimento, armazenamento, controle de estoque, preparo, distribuição dos alimentos, higienização do setor.

ENFERMAGEM

- ✓ Integrante da equipe que compõe a Assistência Estudantil;
- ✓ Promoção da Saúde;
- ✓ Educação em Saúde;
- ✓ Cuidados de primeiros socorros em situações de urgência e emergência.

PSICOLOGIA

- ✓ Atendimento psicológico individual;
- ✓ Atividades de grupo;
- ✓ Produção de conteúdos psicoeducativos (cartilhas, cards para redes sociais, informativos);
- ✓ Campanhas Socioeducativas (Saúde Mental, Setembro Amarelo);
- ✓ Apoio ao processo de ensino e aprendizagem (NAPNE, setor pedagógico, docentes).

SERVIÇO SOCIAL

- ✓ Atendimento social;
- ✓ Análise socioeconômica;
- ✓ Orientações sociais e encaminhamento para outros serviços;
- ✓ Seleção de estudantes para concessão de auxílios;
- ✓ Oficinas para alunos e técnicos, campanhas educativas;
- ✓ Atividades de acolhimento e integração dos discentes.

AUXÍLIOS ESTUDANTIS

**Auxílios
Estudantis**

Moradia

Transporte

Óculos

**Discentes
Mães e Pais**

**Visitas e
Viagens
Técnicas**

Formação

**Didático-
pedagógico**

Emergencial

Acadêmico

**Pré-
embarque
internacional**

Alimentação

CONTATOS

✓ E-mails

- germana.vieira@ifce.edu.br
- kaline.ribeiro@ifce.edu.br
- alan.vieira@ifce.edu.br
- marcia.fe@ifce.edu.br

Sejam Bem Vindos(as)!