

TÉCNICO EM HOSPEDAGEM

SEMESTRE I

1

SEG

TER

QUA

QUI

SEX

13H

INFORMÁTICA
APLICADA
(PROF. LEANDRO MARINHO)

TÉCNICAS DE
COMUNICAÇÃO
ORAL E ESCRITA
(PROFA. JACY BRASIL)

INGLÊS I
(PROFA. JACY BRASIL)

SISTEMAS E
TÉCNICAS DE
RECEPÇÃO
(PROF. THIAGO HOLANDA)

15H20

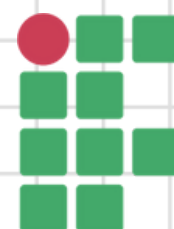
INGLÊS I
(PROFA. JACY BRASIL)

ÉTICA
PROFISSIONAL E
RELAÇÕES
INTERPESSOAIS
(PROFA. AMANDA CONRADO)

FUNDAMENTOS
DA HOTELARIA
E DO TURISMO
(PROFA. LÚCIA AGUIAR)

SISTEMAS E
TÉCNICAS DE
RESERVAS
(PROF. THIAGO HOLANDA)

SISTEMAS E
TÉCNICAS DE
GOVERNANÇA
(PROFA. BRUNA FREITAS)



INSTITUTO FEDERAL

Ceará
Campus Avançado
Guaramiranga



TÉCNICO EM HOSPEDAGEM

SEMESTRE 2

2

SEG

TER

QUA

QUI

SEX

13H

PLANEJAMENTO
E ORGANIZAÇÃO
DE EVENTOS
(PROFA. BRUNA FREITAS)

EMPREENDEDORISMO
(PROFA. AMANDA CONRADO)

EMPREENDEDORISMO
(PROFA. AMANDA CONRADO)

INGLÊS II
(PROFA. JACY BRASIL)

SUSTENTABILIDADE
NOS MEIOS DE
HOSPEDAGEM
(PROFA. BRUNA FREITAS)

15H20

SEGURANÇA
NO TRABALHO
(PROFA. CAROL MARÇAL)

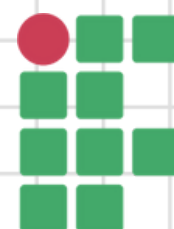
INTRODUÇÃO À
MATEMÁTICA
FINANCEIRA
(PROF. MÁRIO HENRIQUE)

SERVIÇO EM
ALIMENTOS E
BEBIDAS
(PROF. THIAGO HOLANDA)

INGLÊS II
(PROFA. JACY BRASIL)

PRÁTICA EM
HOSPEDAGEM
(PROFA. CAROL MARÇAL)

*ESTÁGIO II (PROFA. BRUNA FREITAS) - QUARTA MANHÃ ABCD



INSTITUTO FEDERAL

Ceará
Campus Avançado
Guaramiranga



TÉCNICO EM HOSPEDAGEM

SEMESTRE 3

3

SEG

TER

QUA

QUI

SEX

13H

INGLÊS III
(PROFA. JACY BRASIL)

EMPREENDEDORISMO
(PROFA. AMANDA CONRADO)

EMPREENDEDORISMO
(PROFA. AMANDA CONRADO)

ALIMENTOS E
BEBIDAS
(PROFA. BRUNA FREITAS)

SUSTENTABILIDADE
NOS MEIOS DE
HOSPEDAGEM
(PROFA. BRUNA FREITAS)

15H20

SEGURANÇA
NO TRABALHO
(PROFA. CAROL MARÇAL)

INGLÊS III
(PROFA. JACY BRASIL)

MARKETING
APLICADO À
HOTELARIA
(PROFA. AMANDA CONRADO)

*ESTÁGIO III (PROF. THIAGO HOLANDA) - QUINTA MANHÃ ABCD



TÉCNICO EM RESTAURANTE E BAR

SEMESTRE I

1

SEG

TER

QUA

QUI

SEX

13H

ÉTICA
PROFISSIONAL E
RELAÇÕES
INTERPESSOAIS
(PROFA. AMANDA CONRADO)

INGLÊS I
(PROFA. LILIANE DOMINGOS)

ESTUDO DE
BEBIDAS
(PROFA. MÔNICA DO VALE)

TÉCNICAS DE
COMUNICAÇÃO
ORAL E ESCRITA
(PROFA. LILIANE DOMINGOS)

HISTÓRIA E
CULTURA DA
GASTRONOMIA E
RESTAURAÇÃO
(PROF. THIAGO HOLANDA)

15H20

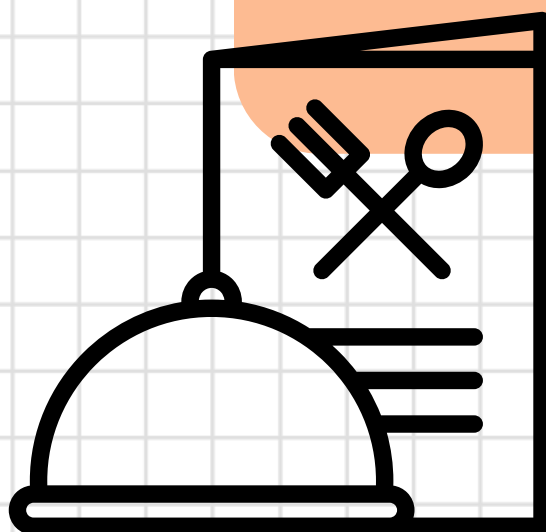
INFORMÁTICA
APLICADA
(PROF. LEANDRO MARINHO)

SEGURANÇA
NO TRABALHO
(PROFA. CAROL MARÇAL)

ESTUDO DE
BEBIDAS
(PROFA. MÔNICA DO VALE)

INGLÊS I
(PROFA. LILIANE DOMINGOS)

HIGIENE E
CONTROLE EM
SERVIÇOS DE
ALIMENTAÇÃO
(PROFA. MÔNICA DO VALE)



TÉCNICO EM RESTAURANTE E BAR

SEMESTRE 2

2

SEG

TER

QUA

QUI

SEX

13H

SUSTENTABILIDADE
EM SERVIÇOS DE
ALIMENTAÇÃO
(PROFA. CAROL MARÇAL)

ARTES
(PROF. JOÃO PAULO)
*OPTATIVA

INGLÊS II
(PROFA. LILIANE DOMINGOS)

HABILIDADES E
TÉCNICAS
CULINÁRIAS
(PROFA. MÔNICA DO VALE)

SERVIÇO DE
ALIMENTOS E
BEBIDAS
(PROFA. MÔNICA DO VALE)

15H20

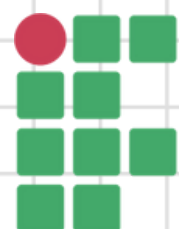
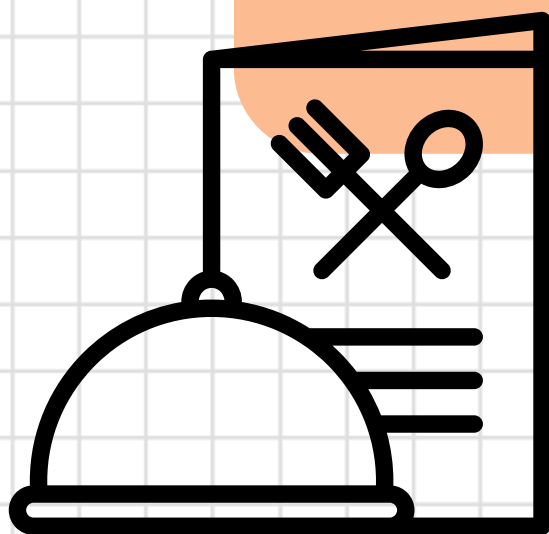
EMPREENDEDORISMO
(PROFA. AMANDA CONRADO)

INGLÊS II
(PROFA. LILIANE DOMINGOS)

ORGANIZAÇÃO
DE EVENTOS
(PROFA. BRUNA FREITAS)

HABILIDADES E
TÉCNICAS
CULINÁRIAS
(PROFA. MÔNICA DO VALE)

GESTÃO E CONTROLE
DE CUSTOS EM
SERVIÇOS DE
ALIMENTAÇÃO
(PROF. THIAGO HOLANDA)



INSTITUTO FEDERAL

Ceará
Campus Avançado
Guaramiranga

TÉCNICO EM MANUTENÇÃO E SUPORTE EM INFORMÁTICA

1

SEMESTRE I

SEG

TER

QUA

QUI

SEX

7H45

INFORMÁTICA
BÁSICA
(PROF. LEANDRO MARINHO)

ELETRICIDADE
BÁSICA
(PROF. THIAGO NUNES)

ARQUITETURA DE
COMPUTADORES
(PROF. LEANDRO MARINHO)

INGLÊS APLICADO
À INFORMÁTICA
(PROFA. LILIANE DOMINGOS)

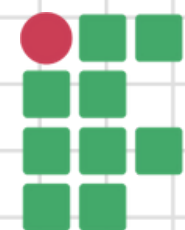
10H05

ELETRICIDADE
BÁSICA
(PROF. THIAGO NUNES)

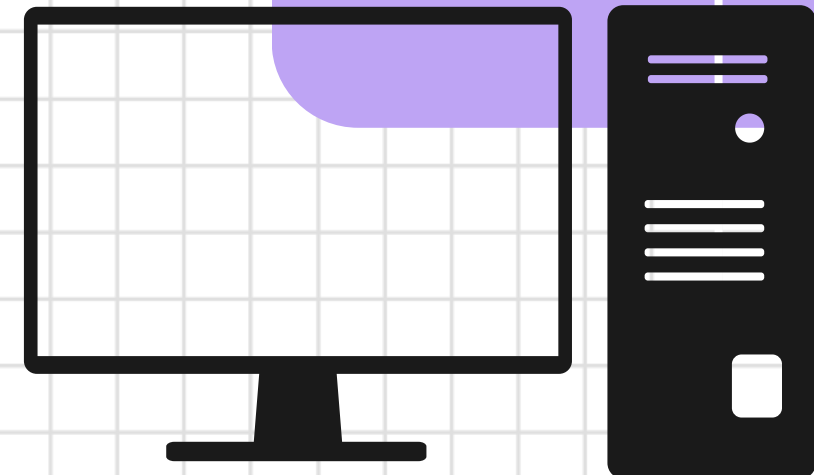
MATEMÁTICA
APLICADA
(PROF. MÁRIO HENRIQUE)

FUNDAMENTOS
DE REDE
(PROF. MÁRIO HENRIQUE)

PORTUGUÊS
INSTRUMENTAL
(PROFA. LILIANE DOMINGOS)



INSTITUTO FEDERAL
Ceará
Campus Avançado
Guaramiranga



TÉCNICO EM MANUTENÇÃO E SUPORTE EM INFORMÁTICA

2

SEMESTRE 2

SEG

TER

QUA

QUI

SEX

7H45

ELETRÔNICA
ANALÓGICA
(PROF. THIAGO NUNES)

MEIO AMBIENTE
E TECNOLOGIA
(PROFA. CAROL MARÇAL)

ELETRÔNICA
ANALÓGICA
(PROF. THIAGO NUNES)

REDES DE
COMPUTADORES
(PROF. MÁRIO HENRIQUE)

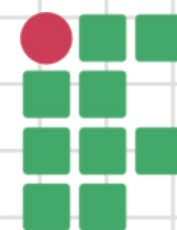
10H05

SISTEMAS
OPERACIONAIS
(PROF. LEANDRO MARINHO)

ELETRÔNICA
DIGITAL
(PROF. THIAGO NUNES)

ÉTICA E RELAÇÕES
HUMANAS NO
TRABALHO
(PROFA. AMANDA CONRADO)

REDES DE
COMPUTADORES
(PROF. MÁRIO HENRIQUE)



INSTITUTO FEDERAL

Ceará
Campus Avançado
Guaramiranga

