

INSTITUTO FEDERAL

Ceará

Campus Caucaia

**DEPARTAMENTO DE ENSINO
COORDENADORIA
TÉCNICO-PEDAGÓGICA**

Acolhida dos(as) alunos(as) ingressantes no IFCE campus Caucaia 2021.1

AGENDA 08/02/2021

13h30: Boas-vindas e apresentação dos servidores que trabalham com atendimento direto aos estudantes (Direção Geral/Chefia do Departamento de Ensino/ Coordenadores de curso). Apresentação da equipe CTP, equipe da Assistência estudantil (Enfermagem, Nutrição, Serviço Social)

14h: Apresentação da agenda/ Apresentação do vídeo (tour pelo campus).

14h20: Informes da CTP:

Apresentação do calendário letivo;

Apresentação dos horários de aulas;

Horários e dinâmica de atendimento da CTP;

Orientações sobre: entrega do livro didático, protocolo online, ROD, avaliação, notas, frequência;

15h20min: Apresentação do **Sistema Acadêmico** – Coordenador do Setor (Marcelo)

16h30min-Encerramento

AGENDA 09/02/2021

13h: Apresentação dos servidores da **Biblioteca** e dos sistemas a serem utilizados pelos estudantes.

13h30min: Apresentação da **Assistência Estudantil**.

15h15min: **Apresentação da Ferramenta Google sala de aula e orientações;**

16h: Apresentação do **perfil do curso** e tira dúvidas sobre a plataforma

16h30min- Encerramento

ENTREGA DOS LIVROS DIDÁTICOS

OCORRERÁ NOS DIAS 17,
18 E 19 DE FEVEREIRO.

SERÁ POR ORDEM
ALFABÉTICA.

HORÁRIO E DEMAIS
INFORMAÇÕES SERÃO
DIVULGADOS.



Fonte imagem: <https://www.google.com.br/url?sa=i&url=https%3A%2F%2Fvigiadepreco.com.br%2Fblog%2F5-livros-baratos-para-presentear-no-fim-de-ano>

Atendimento Coordenação Técnico-Pedagógica (CTP)

Sala de estudos para
assessorar os estudantes no
processo de aprendizagem
no formato não presencial

Atendimento semanal da
CTP aos pais/responsáveis
dos alunos matriculados
nos integrados

Conversas de Sala de Aula
com as Assistentes de
Aluno

Toda quarta-feira.
Horário: 15h às 17h.
Toda sexta-feira.
Horário: 9h às 11h.

Toda terça-feira
Horário: 19h às 20h.

Toda Terça-feira.
Horário: 9h às 10 e 15h às
16h.

[meet.google.com/ryh-shxy-
bsa](https://meet.google.com/ryh-shxy-bsa)

[meet.google.com/ryh-shxy-
bsa](https://meet.google.com/ryh-shxy-bsa)

[meet.google.com/ywu-bhho
-odu](https://meet.google.com/ywu-bhho-odu)

O QUE É O ENSINO TÉCNICO INTEGRADO?

É um modelo de curso ofertado “somente a quem já tenha concluído o Ensino Fundamental, com matrícula única na mesma instituição, de modo a conduzir o estudante à habilitação profissional técnica de nível médio ao mesmo tempo em que conclui a última etapa da educação básica;” (Regulamento da Organização Didática, p.8), no período de 3 anos.

Os conteúdos são referentes às disciplinas do Ensino Médio + parte diversificada + disciplinas profissionalizantes.

Distribuição das disciplinas no curso

Técnico Integrado



3.360
horas

Base nacional comum + parte
diversificada

2.160
horas

Parte profissionalizante

1200 horas

Os componentes curriculares da base nacional comum, da parte diversificada e da parte profissionalizante, são dependentes e complementares nas áreas:

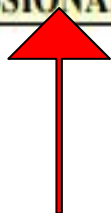
1. das linguagens, seus códigos e suas tecnologias;
2. das ciências da natureza e suas tecnologias;
3. das ciências humanas e sociais e suas tecnologias;
4. profissional

ÁREAS		COMPONENTES	CARGA HORÁRIA SEMESTRAL						CRÉDITOS SEMESTRAIS						TOTAL DA CARGA HORÁRIA (MÍNIMA) POR COMPONENTE
BASE NACIONAL COMUM			1º SEMESTRE	2º SEMESTRE	3º SEMESTRE	4º SEMESTRE	5º SEMESTRE	6º SEMESTRE	QUANTIDADE DE AULAS SEMANAIS / ANO						
									1º	2º	3º	4º	5º	6º	
Ciências da Natureza, Matemática e suas tecnologias	BIOLOGIA				80	80						4	4		160
	FÍSICA	40	40	80	80			2	2	4	4			240	
	MATEMÁTICA	80	40	40	40	40	40	4	2	2	2	2	2	280	
	QUÍMICA	80	80	40				4	4	2				200	
Linguagens, códigos e suas tecnologias.	EDUCAÇÃO FÍSICA	40	40	40	40			2	2	2	2			160	
	ARTE ED. CULTURA E MÚSICA	40	40					2	2					80	
	LÍNGUA PORTUGUESA E REDAÇÃO	80	80	40	40	40	40	4	4	2	2	2	2	320	
	LÍNGUA INGLESA	40	40	40	40			2	2	2	2			160	
Ciências Humanas e suas Tecnologias	FILOSOFIA		40		40			2		2		2		120	
	SOCIOLOGIA	40		40		40	40		2		2		2	120	
	HISTÓRIA	40	40	40				2	2	2				120	
	GEOGRAFIA			40	40	40				2	2	2		120	
TOTAL - BASE NACIONAL COMUM			480	440	400	400	240	120	24	22	20	20	12	6	2080

PARTE DIVERSIFICADA	ESPAÑHOL (OPTATIVA)		40					2					
	LIBRAS (OPTATIVA)		40					2					
	INFORMÁTICA BÁSICA (OPTATIVA)			40					2				
	EDUCAÇÃO FÍSICA V (OPTATIVA)			40					2				
	MÚSICA TEORIA E PRÁTICA (OPTATIVA)			40					2				
	TOTAL - PARTE DIVERSIFICADA	0	40	40	0	0	0	0	2	2	0	0	0

PARTE PROFISSIONALIZANTE = 1.200 horas

RESUMO GERAL DA CARGA HORÁRIA	TOTAL DE AULAS SEMANAIS							
	B. N. C. + PARTE DIVERSIFICADA	480	480	440	400	240	120	2.160
	PARTE PROFISSIONALIZANTE*	160	160	200	240	160	280	1.200
	TOTAL DE COMPONENTES CURRICULARES	640	640	640	640	400	400	3.360
	PRÁTICA PROFISSIONAL INTEGRADA (PPI) ¹							160



O QUE É A PRÁTICA PROFISSIONAL INTEGRADA (PPI)?

A PPI é uma vivência real ou simulada com o cotidiano de sua futura profissão, sendo concretizada por meio de práticas de laboratório, vivências, visitas técnicas, eventos, congressos e outros. Pode ocorrer em qualquer semestre/período do curso e entre quaisquer disciplinas.

As atividades práticas da PPI são:

Atividades práticas em sala de aula ou em ambientes especiais (laboratórios, oficinas, empresas):

- ✓ realização de projetos de pesquisa, inovação e extensão
- ✓ visitas técnicas,
- ✓ experiências de campo,
- ✓ observações,
- ✓ vivências extracurriculares,
- ✓ estágio prática profissional em situação real de trabalho

A avaliação será...

- em duas etapas.
- o docente deverá aplicar, no mínimo, duas avaliações por etapa.
- A nota semestral será a média das avaliações parciais,
- média seis (6,0)

E se não atingir a média?



O Grito, 1893. Edvard Munch.

Se não atingir a média...

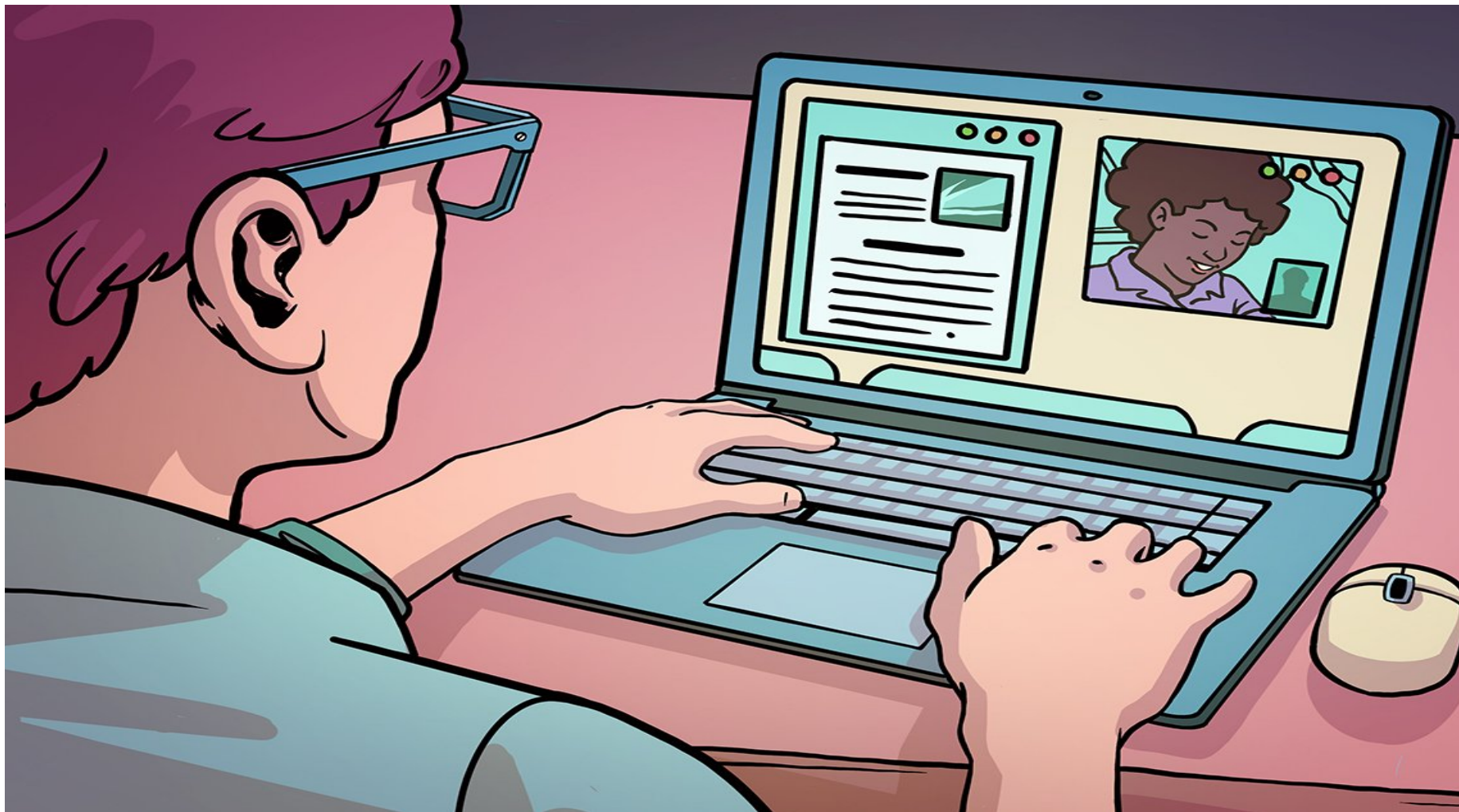
Você deve ter a **nota mínima três (3,0)**, para ter direito de fazer a avaliação final (AF).

O cálculo da AF (recuperação) é a **soma da média semestral e da nota da prova final, dividida por dois (2)**, e a aprovação do discente estará condicionada à obtenção de **média mínima cinco (5,0)**.

E a frequência?

Deve se igual ou superior a 75% do total de horas de todas as disciplinas do semestre.

Então... Participe das aulas e realize as atividades!!



<https://box.novaescola.org.br/etapa/2/educacao-fundamental-1/caixa/95/inverta-a-sala-de-aula-durante-a-quarentena/conteudo/19009>.

Ilustração: Rafa Nunes/NOVA ESCOLA



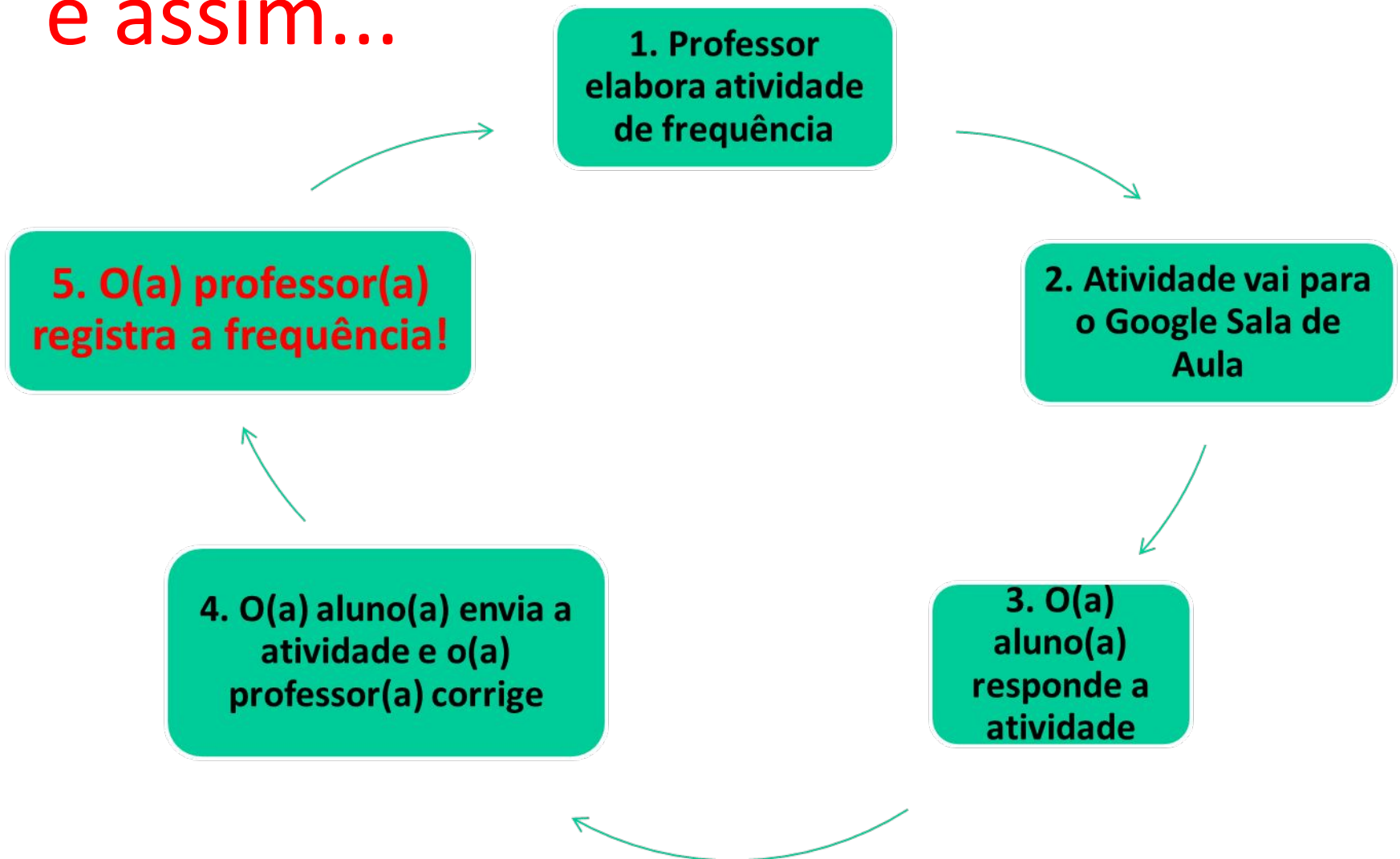
<https://www.oreporter.net/alunos-do-cadop-precisam-de-celulares-para-assistirem-as-aulas-remotas/>

NO ENSINO REMOTO

As aulas podem ser:


- ✓ síncronas (na webaula, aula online, ao vivo, a sua frequência já será registrada)
- ✓ assíncronas (na aula gravada o(a) professor(a) irá postar semanalmente, no Google Sala de aula, uma atividade a ser contabilizada como frequência do estudante)

Nas aulas assíncronas, a frequência é assim...



Professor responsável por turma

PROFESSOR(A)	CURSO
Patrícia Lana Pinheiro Guerreiro	Integrado em Eletroeletrônica
Francisco Milton Colares Brasil	Integrado em Metalurgia
Francisca Maria Damasceno Gois	Integrado em Química



Comece de onde você está.
Use o que você tiver.
Faça o que você puder.

Arthur Ashe



PENSADOR